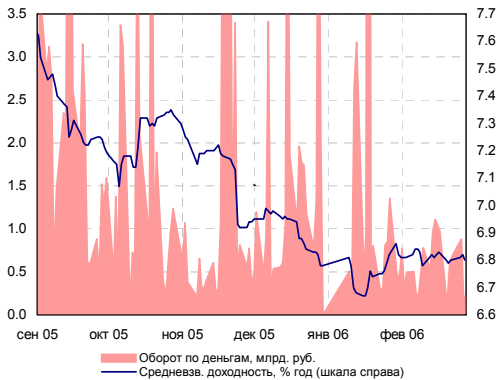
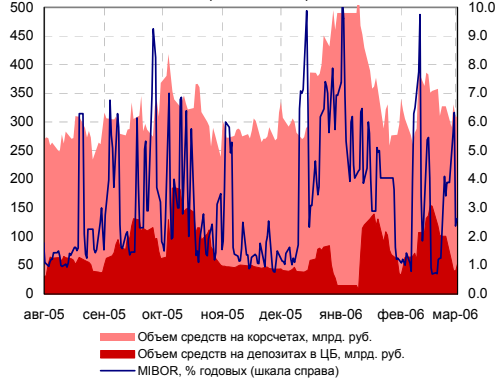


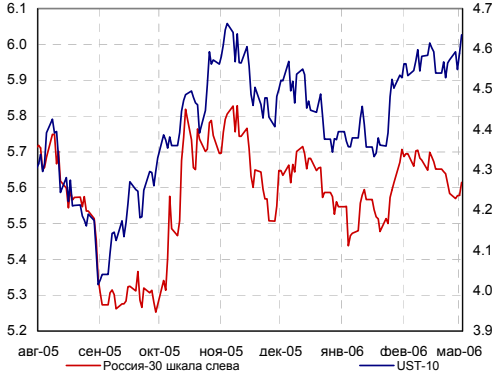
Индикаторы рынка ГКО-ОФЗ



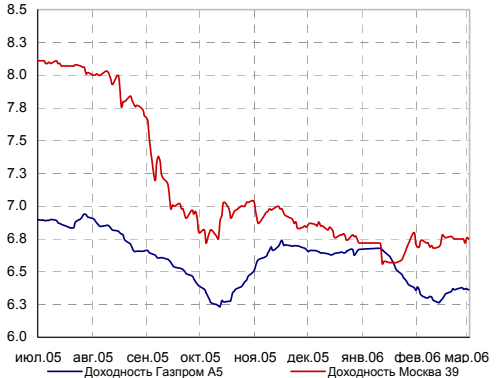
Индикаторы денежного рынка



Доходности России-30 и UST-10



Доходности облигаций Газпрома и Москвы



### Индикаторы долгового рынка

Индексы	Значение	Изм-е	Выпуск	Покупка	Продажа	Изм-е	УТМ, %	
RUB/USD	28.00	-0.0279	ОФЗ 45001	102.50	102.79	0.00	4.55	
EUR/USD	1.2019	0.0127	ОФЗ 46001	106.63	106.80	0.00	6.08	
MIBOR, %	2.63	0.25	ОФЗ 46014	109.66	109.70	0.18	6.72	
ОСТАТКИ НА К/С В ЦБ, МЛРД. РУБ.	306	-3.6	МГор39-об	111.56	111.74	0.00	6.75	
НЕФТЬ (URALS)	58.77	1.15	Мос.обл.5в	108.71	108.85	-0.21	6.99	
ЗОЛОТО	568.3	4.9	СамарОбл 2	0.00	100.15	0.00	6.93	
EMBI+	381.64	-0.29	НижгорОбл2	105.25	105.40	0.10	7.24	
EMBI+ СПРЕД	185	0	РЖД-07обл	101.78	102.00	0.03	7.29	
EMBI+RUSSIA	428.28	-0.34	Евросеть-1	100.76	100.89	-0.11	10.08	
EMBI+RUSSIA СПРЕД	97	1	ЦУН 01 обл	100.42	100.65	0.11	12.56	
MICEX RCBI	101.47	0.00%	ЮТК-01 об.	101.90	102.28	0.17	10.05	
MICEX ОБЪЕМЫ, МЛН. РУБ.	БИРЖА	РПС	РЕПО	РОССИЯ 30	112.38	112.44	-0.28	5.62
КОРПОРАТИВНЫЕ	776.78	2866.09	2819.02	UST 10	98.86	98.91	-0.36	4.64
МУНИЦИПАЛЬНЫЕ	450.76	1128.75	1462.24	ГАЗПРОМ 13	120.38	121.00	-0.32	6.01
ГОСУДАРСТВЕННЫЕ	9637.31			БАНК МОСКВЫ 09	105.00	105.70	-0.03	6.40

### Внутренний долговой рынок

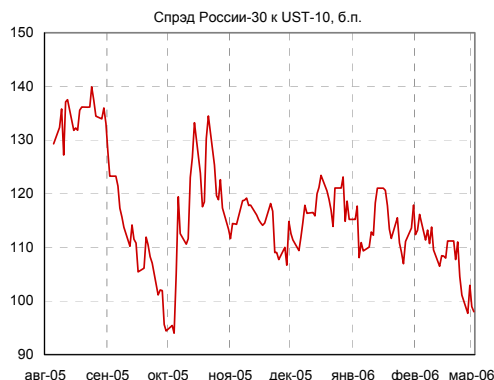
► **Вчера** торговая активность на вторичном рынке рублевых облигаций продолжала снижаться. Дневные обороты сектора негосударственного долга вчера составили 5,2 млрд. рублей по сравнению с 8,4 млрд. рублей днем ранее. Стоимость наиболее активно торговавшихся облигаций сектора в среднем снизилась на 0,1%.

Снижение интереса инвесторов к вторичным торгам было вызвано довольно высоким предложением новых облигаций на первичном рынке. Напомним, что вчера на ММВБ было проведено четыре аукциона по размещению облигаций на сумму 9 млрд. рублей. Мы полагаем, что вчерашние аукционы прошли достаточно удачно для инвесторов, т.к. практически все эмитенты для размещения своих облигаций были вынуждены предложить премию по доходности относительно вторичного рынка.

► **МЗ им Серова.** Сегодня на внутреннем долговом рынке состоится размещение еще одной металлургической компании. На первичный рынок выйдет Металлургический комбинат имени Серова с предложением своих облигаций на сумму 2 млрд. рублей.

МЗ им. Серова предприятие черной металлургии, осуществляющее полный металлургический цикл и выпускающее более 200 марок стали. Металлургический завод имени Серова входит в состав металлургического комплекса Группы «УГМК», второго по величине производителя цветных металлов РФ и пятого — на мировом рынке меди. Доля «УГМК» на рынке черной металлургии невелика. По итогам 2005 года холдинг произвел около 505 тыс. тонн стального проката - менее 1% от совокупного объема российского производства стали.

В соответствии с предоставленной эмитентом отчетностью по РСБУ за 9 месяцев 2005 года, выручка предприятия за данный период выросла на 16,7%, составив 5,6 млрд. рублей. Операционная прибыль за тот же период составила 863,9 млн. рублей, что на 9,8% ниже, чем по итогам 9 месяцев 2004 года. Показатели рентабельности МЗ им. Серова, значительно ниже среднеотраслевых. Мы полагаем, что более низкая рентабельность завода вызвана применением трансфертного ценообразования внутри «УГМК», используемого для перераспределения прибыли между предприятиями группы. Операционная рентабельность по итогам трех кварталов 2005 года составила 15,4%, что ниже чем по итогам 2004 году. Рентабельность по EBITDA — 16,9% (19,5%). Снижение рентабельности в 2005 году объясняется ростом цен на сырье, в то время как цены на сталь демонстрировали противоположную динамику. Несмотря на более низкие показатели рентабельности МЗ, чем у других сталелитейных комбинатов РФ, мы полагаем, что в рамках



**Корпоративный сегмент**

**Лидеры оборотов**

	Обороты, млн. руб. (Биржа + РПС)	Изменение стоимости, %	
РусАлФ-2в	209.26	-0.05	↓
ГАЗПРОМ А5	204.25	0.06	↑
РосселхозБ	158.76	0.00	↑
ПятерочФ 2	148.22	0.00	↑
РуссНефть1	144.79	-0.05	↓
ФСК ЕЭС-01	135.91	-0.10	↓
УралСвзИн4	135.21	-0.20	↓
ФСК ЕЭС-02	128.03	0.00	↑
Дорогобуж1	121.69	0.06	↑
ГАЗПРОМ А4	117.87	-0.15	↓

**Лидеры роста/падения**

Рост, %		Падение, %
2.50	НовЧерем 2	
1.45	Балтика1об	
1.00	СЗЛК -1 об	
0.90	АИЖК 4об	
0.75	СЗТелек2об	
	МГТС-05 об	-2.75
	ЮСКК 01обл	-1.50
	ВымпКомФ-1	-0.85
	АдаманФ1об	-0.81
	МегаФонЗоб	-0.70

обслуживания и погашения долговых обязательств, это не должно сильно повлиять на кредитоспособность эмитента.

Долговая нагрузка МЗ за девять месяцев 2005 года выросла более чем в пять раз, достигнув 1,5 млрд. рублей. Однако в относительных величинах, долговая нагрузка эмитента пока находится на достаточно низком уровне. Практически 70% обязательств представлено долгосрочными кредитами, а совокупный объем задолженности не превышает 32% от активов. Показатель EBITDA более чем в 19 раз выше процентных платежей, что отражает высокую способность эмитента обслуживать свои обязательства.

Таким образом, кредитное качество эмитента не вызывает у нас серьезных опасений. К тому же, завод будет восприниматься инвесторами как аффилированная структура крупного металлургического холдинга «УГМК». На этом фоне, мы полагаем, что доходность данных облигаций на аукционе определится на уровне 9,0 – 9,5% годовых.

**ВНЕШНИЕ ДОЛГОВЫЕ РЫНКИ**

► **US-TREASURIES.** Вчера котировки на рынке казначейских обязательств продолжили снижаться. По итогам дня доходность 2-х летних облигаций составили 4,73% годовых (+3 б.п. к вчерашним уровням), доходность 5-летних us-treasuries составляет 4,68% годовых (+6 б.п.), 10-летних – 4,64% (+5 б.п.), 30-летних – 4,62% (+6 б.п.).

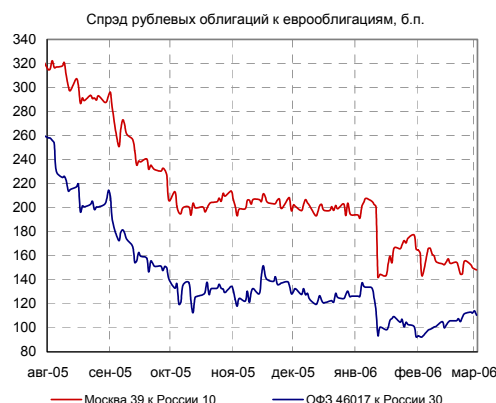
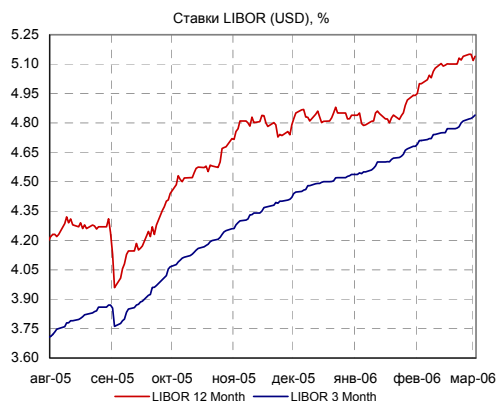
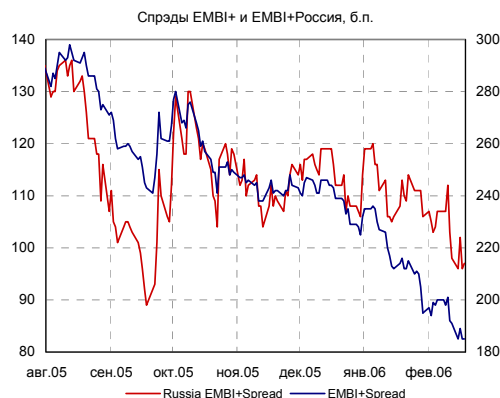
Вчерашнее поведение рынка в основном определялось европейскими событиями. В частности, повышением учетной ставки ЕЦБ. Как и ожидалось ранее, вчера ЕЦБ повысил учетную ставку на 25 пунктов до 2,5%. Хотя, действия европейского банка были ожидаемыми, негатива на долговые рынки добавил комментарий президента европейского ЦБ Жана-Клода Трише. На пресс-конференции по итогам заседания Трише заявил о повышении рисков инфляции.

Вчерашнее заявление главы ЕЦБ инвесторы интерпретировали как намек на более агрессивное повышение учетной ставки. Напомним, что ранее средние ожидания участников рынка сводились к следующему повышению ставки не ранее июня. Однако, в результате вчерашних комментариев, рынок пересмотрел свои ожидания, полагая, что очередное повышение ставки может состояться уже в мае. Также вчера был повышен ожидаемый уровень ставки на конец года до 3%.

► Рост ставок на американском и европейском долговых рынках, активизировал продажи более рискованных облигаций **EMERGING MARKETS.** В результате долговые рынки стран с развивающимися экономиками вчера снижались. Индекс еврооблигаций emerging markets EMBI+, рассчитываемый инвестиционным банком J.P. Morgan, снизился на 0,29%, его спрэд сократился на 1 б.п. до 186 б.п.

► **РОССИЙСКИЕ ЕВРООБЛИГАЦИИ.** Индекс EMBI+Россия снизился 0,34%, а его спрэд сохранился на уровне 97 б.п. Сегодня с утра еврооблигации «Россия-30» торгуются на уровне 112,25 /112,38 процентов от номинала. Спрэд «России-30» к десятилетним облигациям США вырос на 3 б.п. до 101 б.п.

## НОВОСТИ ЭМИТЕНТОВ ДОЛГОВОГО РЫНКА



► **МОСЭНЕРГО.** Ставка первого купона облигаций ОАО «Мосэнерго» второй серии объемом 5 млрд. рублей в ходе аукциона по размещению на ФБ ММВБ в четверг была определена в размере 7,65% годовых. Таким образом, при размещении доходность к шестилетней оферте определилась на уровне 7,8% годовых.

► **МЕЛЬНИЧНЫЙ КОМБИНАТ.** Ставка первого купона дебютных облигаций ОАО «Мельничный комбинат в Сокольниках» на 1 млрд. рублей в ходе аукциона была определена в размере 11,5% годовых, что соответствует доходности к 1,5-годовой оферте в размере 11,83% годовых.

► **АМУРМЕТАЛЛА.** Ставка первого купона дебютных облигаций ОАО «Амурметалл» была установлена на уровне 9,8% годовых, что соответствует доходности к погашению - 10,04% годовых.

► **МИА.** Ставка первого купона облигаций КБ «Московское ипотечное агентство» третьей серии установлена на уровне 9,4% годовых, что соответствует доходности к 1,5-годовой оферте - 9,74% годовых.

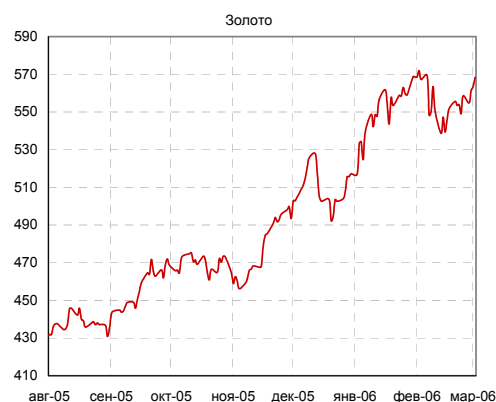
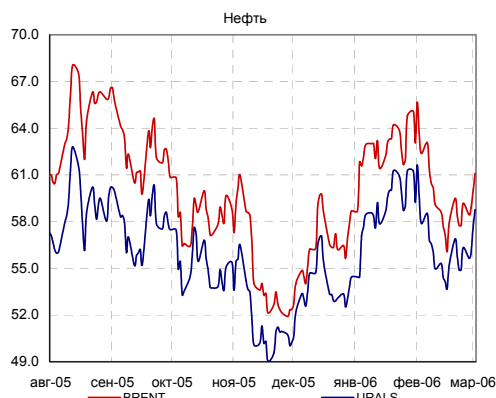
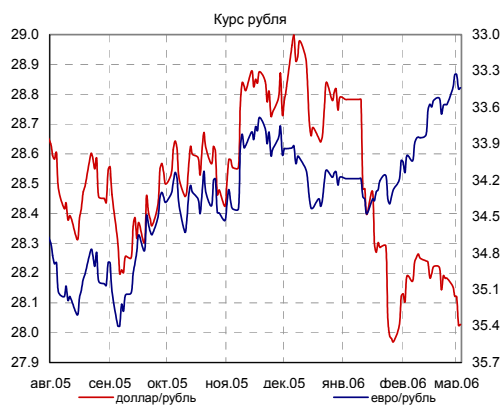
► **ТАЛОСТО-ФИНАНС** утвердила 10 марта в качестве даты начала размещения дебютного выпуска облигаций на сумму 1 млрд. рублей.

► **ЯКУТСКЭНЕРГО.** ОАО АК «Якутскэнерго» планирует во II-III квартале текущего года разместить второй выпуск облигаций на сумму 1,5 млрд. рублей.

► **ИРКУТ 20** марта начнет road show трехлетних кредитных нот (CLN) на \$100 млн. Road show пройдет в Лондоне, Сингапуре и Гонконге.

## КРЕДИТНЫЕ РЕЙТИНГИ

► **МОСЭНЕРГО.** Standard & Poor's объявило о присвоении рейтинга «ruBBB+» по национальной шкале российской генерирующей компании ОАО «Мосэнерго». Вместе с тем Standard & Poor's присвоило рейтинг «ruBBB+» по национальной шкале планируемому выпуску приоритетных необеспеченных облигаций «Мосэнерго» объемом 5 млрд. рублей.



## КАЛЕНДАРЬ СОБЫТИЙ НА ДОЛГОВОМ РЫНКЕ

### СЕГОДНЯ

- 15 мар 06 Внеочередное собрание акционеров ОАО "НПО "Иркут". Выборы совета директоров.
- 27 мар 06 Очередное заседание комиссии FOMC. Рассмотрение вопроса об изменении учетной ставки.
- 28 мар 06

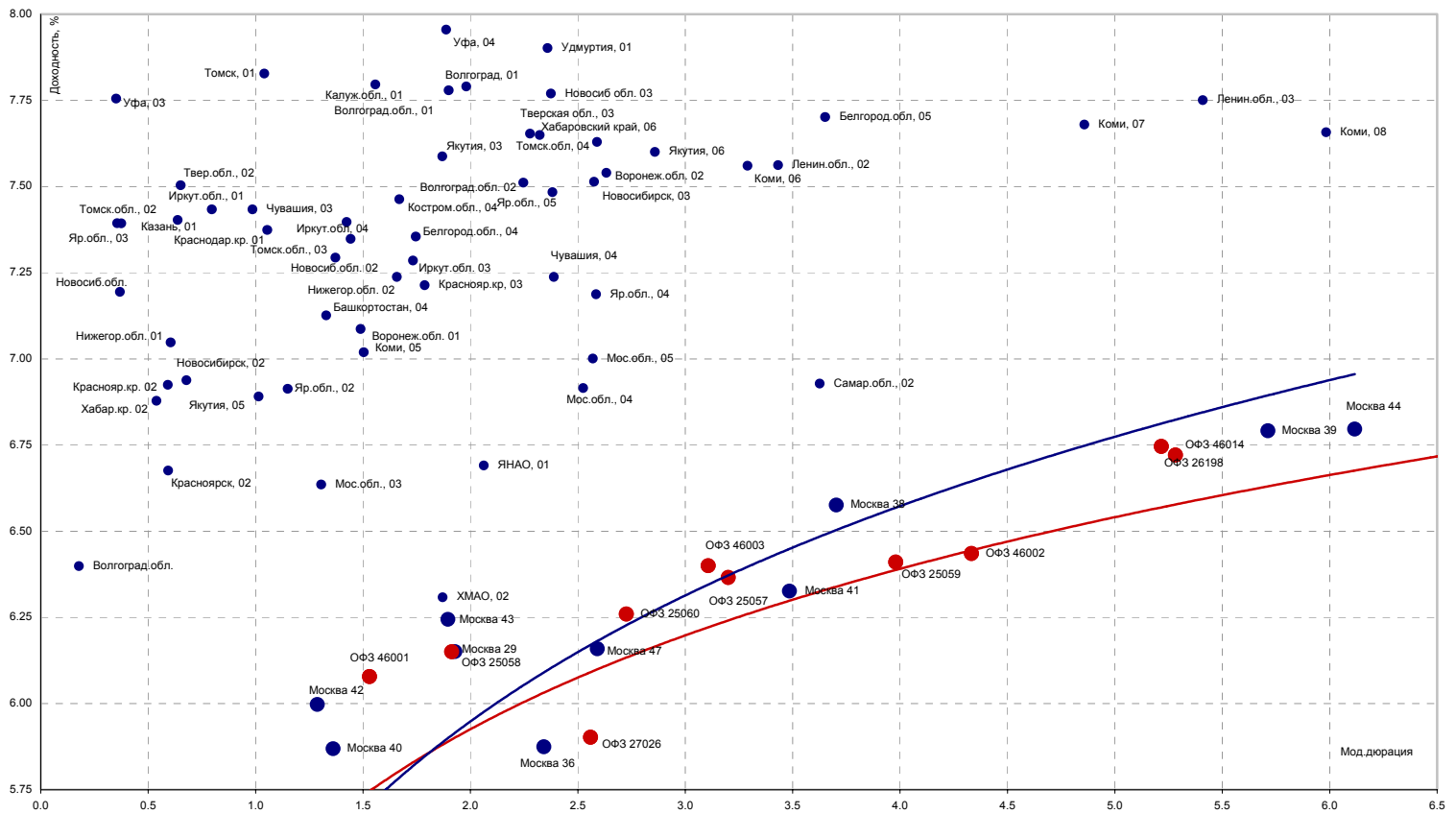
## КАЛЕНДАРЬ ПЕРВИЧНОГО РЫНКА

Дата	Эмитент, серия выпуска	Объем, млн.	Срок обращения
СЕГОДНЯ	Минфин доразместит выпуск ОФЗ-АД серии 46019. Дата погашения 20.03.2019г.	10 000	
СЕГОДНЯ	МЗ им. Серова, 01	2 000	3 года
6 мар 06	КБК Черемушки, 02	700	6 года/ год
10 мар 06	Куйбышевгазот-инвест, 02	2 000	5 лет
10 мар 06	Талосто-Финанс, 01	1 000	3 года
14 мар 06	ЮТэйр-Финанс, 02	1 000	3 года

## СТАТИСТИКА США

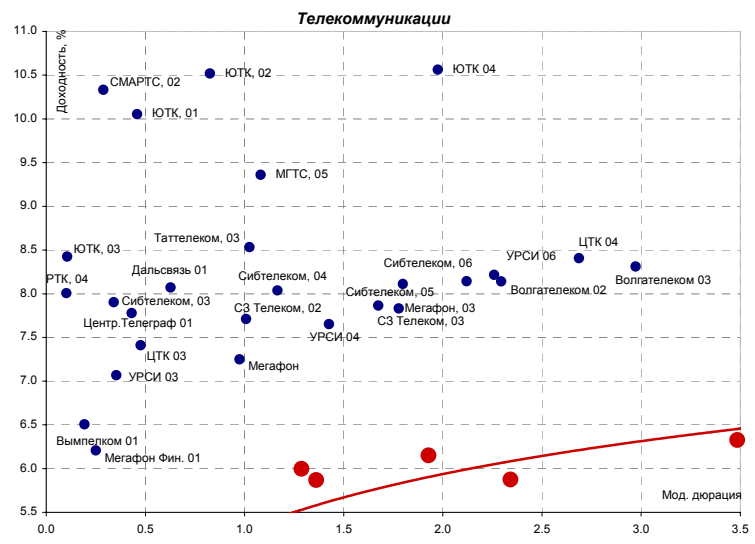
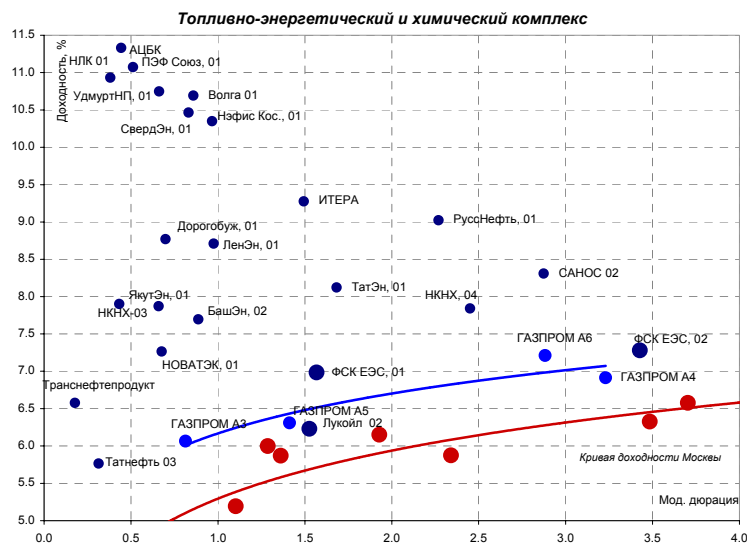
Дата	Показатель	Посл. период	Ожидаемое значение	Прошрое значение	Фактическое значение
17 фев 06	Инфляция в промышленном секторе (PPI)	январь 06	0.20%	0.60%	0.30%
17 фев 06	Инфляция - Core PPI (очищенная от влияния цен на продовольствие и энергетику)	январь 06	0.20%	0.10%	0.40%
22 фев 06	Инфляция - Индекс потребительских цен (CPI)	январь 06	0.50%	-0.10%	0.70%
22 фев 06	Инфляция, без учета цен на энергоносители и продовольствие (core CPI)	январь 06	0.20%	0.20%	0.20%
22 фев 06	Real Earnings	январь 06	0.20%	0.50%	-0.20%
27 фев 06	Статистика продаж новых домов (New Home sales), млн. ед.	январь 06	1 260.0	1 298.0	1 233.0
28 фев 06	Индекс потребительской уверенности (Consumer confidence index)	февраль 06	104.50	106.80	101.70
28 фев 06	Предварительная оценка ВВП (preliminary)	4 кв. 05	1.60%	1.10%	1.60%
1 мар 06	Индекс потребительских расходов (PCE core)	январь 06	0.20%	0.10%	0.20%
1 мар 06	Индекс Деловой активности (ISM manufacturing)	январь 06	55.60	54.80	56.70
СЕГОДНЯ					
9 мар 06	Торговый баланс (сальдо, млрд. долл. )	январь 06	-66.50	-65.00	
10 мар 06	Статистика рынка труда - Число новых рабочих мест (Non-farm payrolls)	февраль 06	200 000	193 000	
10 мар 06	Статистика рынка труда - Уровень безработицы (Unemployment)	февраль 06	4.80%	4.70%	
10 мар 06	Дефицит федерального бюджета, млрд. долл.	февраль 06	120.00	113.94	

Кривая доходности субфедеральных и муниципальных облигаций



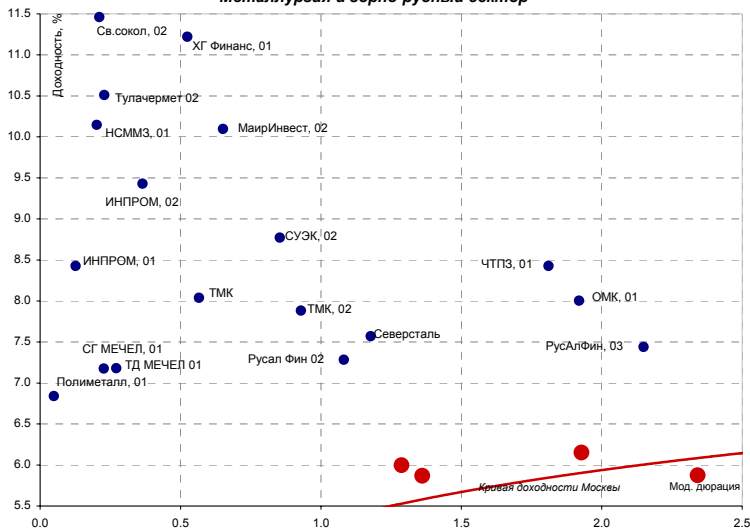
Источники: REUTERS, расчеты Банка Москвы

Кривые доходностей корпоративных облигаций

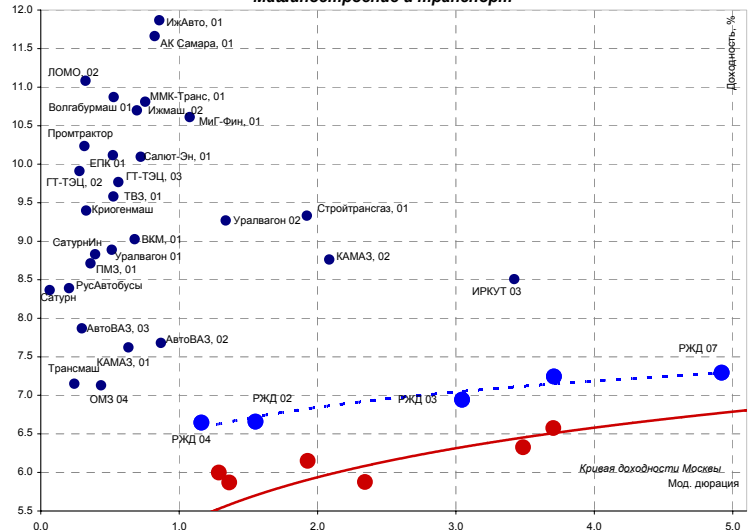


Источники: REUTERS, расчеты Банка Москвы

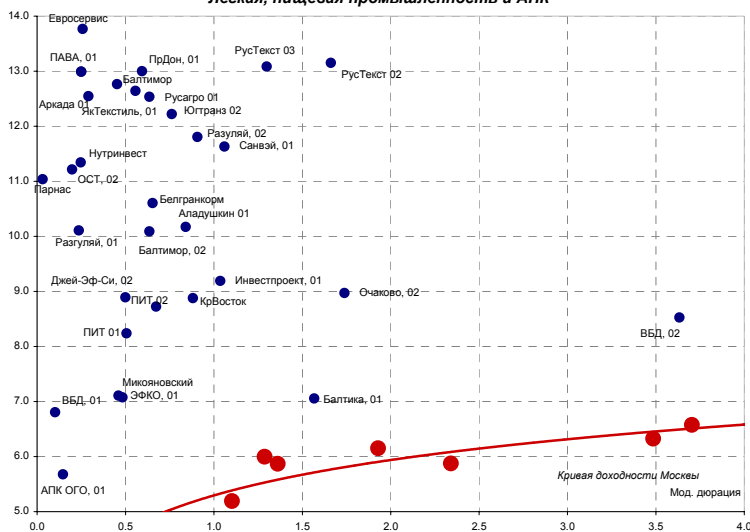
Металлургия и горно-рудный сектор



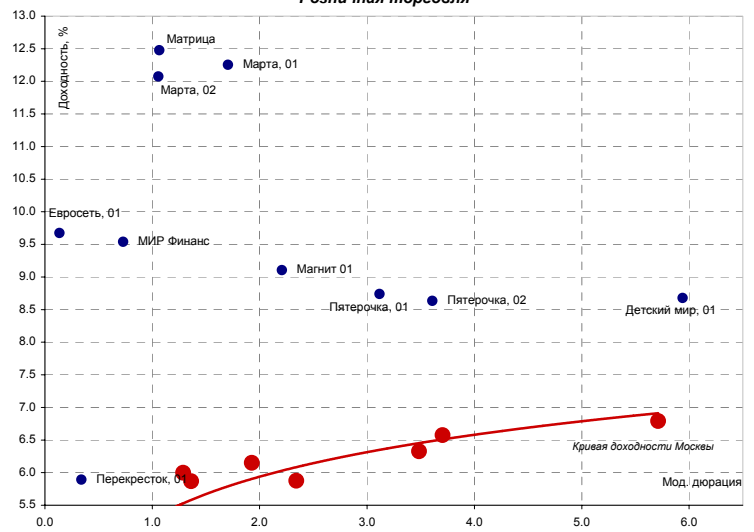
Машиностроение и транспорт



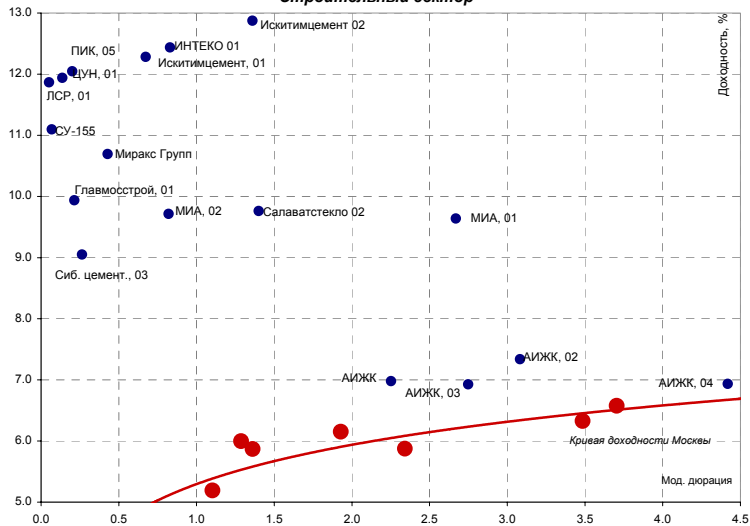
Легкая, пищевая промышленность и АПК



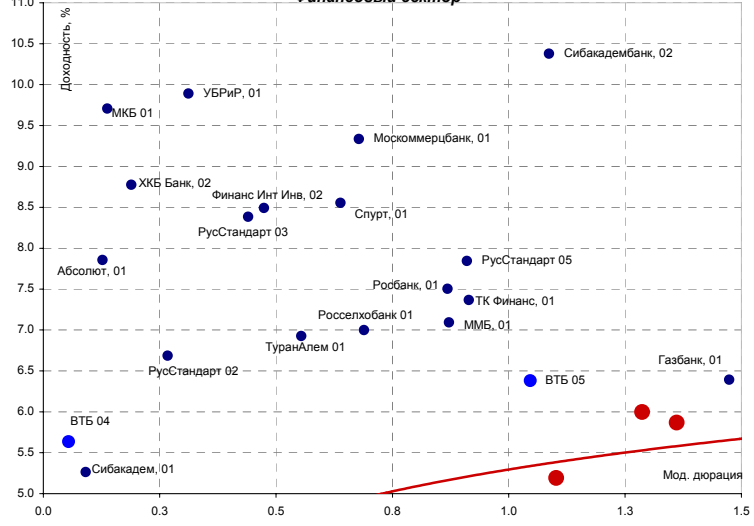
Розничная торговля



Строительный сектор



Финансовый сектор



Источники: REUTERS, расчеты Банка Москвы



ЭМИТЕНТЫ	ОБЪЕМЫ		ПОГАШЕНИЕ/ ВЫКУП			ЦЕНА		ИЗМЕНЕНИЕ,%			ДОХОДНОСТЬ,%			ДЮРАЦИЯ			
	Оборот млн. руб.	Объем, млн. руб.	Купон,%	Погашение	Оферта	Дней до погашения	Покупка	Продажа	день	неделя	месяц	НКД	Текущая	К погаш.	К оферте	Дюр. лет.	Мод. дюр
<b>Итоги торгов государственными облигациями</b>																	
ОБР 02	0.0	-	-	23.06.2009	15.03.2006	1209	0.00	0.00	0.00	0.00	0.33	-	-	0.09	8.86	0.04	0.03
ОБР 03	9238.5	-	-	22.09.2009	15.06.2006	1300	98.64	98.72	0.00	0.04	0.22	-	-	0.37	4.63	0.29	0.27
ОФЗ 25057	156.1	33773	7.40	20.01.2010	-	1420	103.90	104.15	-0.10	-0.05	0.00	7.30	7.11	6.37	-	3.40	3.20
ОФЗ 25058	4.7	31866	6.30	30.04.2008	-	790	100.58	100.60	0.01	-0.04	0.05	5.01	6.26	6.15	-	2.03	1.91
ОФЗ 25059	0.0	0	6.10	19.01.2011	-	1784	0.00	99.45	0.00	0.00	-0.03	6.02	6.14	6.41	-	4.24	3.98
ОФЗ 25060	5.0	0	5.80	29.04.2009	-	1154	98.95	99.09	0.00	0.03	-	4.61	5.85	6.26	-	2.90	2.73
ОФЗ 26198	0.0	42117	6.00	02.11.2012	-	2437	96.00	96.15	0.00	0.05	-0.53	19.40	6.25	6.75	-	5.57	5.22
ОФЗ 27019	0.0	8800	10.00	18.07.2007	-	503	0.00	106.30	0.00	0.00	0.05	11.78	9.40	5.23	-	1.31	1.25
ОФЗ 27020	0.0	8800	10.00	08.08.2007	-	524	105.58	0.00	0.00	0.00	0.19	6.03	9.43	5.67	-	1.37	1.29
ОФЗ 27024	0.0	15001	7.00	19.04.2006	-	48	0.00	100.70	0.00	-0.18	-0.18	8.25	6.95	1.65	-	0.13	0.13
ОФЗ 27025	2.0	25806	7.00	13.06.2007	-	468	101.12	101.40	0.20	-0.10	-0.20	14.96	6.91	5.68	-	1.22	1.15
ОФЗ 27026	0.0	16000	7.50	11.03.2009	-	1105	0.00	102.68	0.00	0.00	0.52	16.03	7.29	5.90	-	2.71	2.56
ОФЗ 45001	0.0	28356	10.00	15.11.2006	-	258	0.00	102.79	0.00	0.00	0.39	2.05	9.76	4.55	-	0.45	0.43
ОФЗ 45002	0.0	5520	10.00	02.08.2006	-	153	0.00	102.48	0.00	-0.44	-0.47	2.38	9.78	4.61	-	0.42	0.40
ОФЗ 46001	0.0	60000	10.00	10.09.2008	-	923	106.63	106.80	0.00	-0.01	-0.17	21.37	9.37	6.08	-	1.62	1.53
ОФЗ 46002	0.1	62000	10.00	08.08.2012	-	2351	111.23	111.34	-0.05	0.24	0.18	4.11	8.98	6.44	-	4.61	4.33
ОФЗ 46003	0.0	37298	10.00	14.07.2010	-	1595	112.45	113.55	0.00	-0.01	-0.49	11.78	8.89	6.40	-	3.31	3.11
ОФЗ 46005	0.0	20000	0.00	09.01.2019	-	4696	44.12	44.94	0.00	0.49	0.85	0.00	0.00	6.82	-	12.15	11.38
ОФЗ 46014	207.4	58290	10.00	29.08.2018	-	4563	109.66	109.70	0.16	0.82	-0.63	46.30	9.12	6.72	-	5.64	5.28
ОФЗ 46017	0.2	29354	9.00	03.08.2016	-	3807	106.55	106.65	0.03	-0.12	-0.64	3.70	8.44	6.72	-	7.00	6.56
ОФЗ 46018	20.0	17940	9.50	24.11.2021	-	5746	111.60	111.72	-0.07	-0.06	-0.58	20.30	8.51	6.75	-	8.72	8.16
ОФЗ 46020	3.2	0	6.95	06.02.2036	-	10933	100.50	100.82	0.17	-0.25	-	2.86	6.89	6.95	-	12.94	12.10
<b>Всего</b>	<b>9614.1</b>	<b>482981</b>															

Источники: REUTERS, расчеты Банка Москвы

ЭМИТЕНТЫ	ОБЪЕМЫ		ПОГАШЕНИЕ/ ВЫКУП		Оферта	Дней до погашения	ЦЕНА		ИЗМЕНЕНИЕ, %			ДОХОДНОСТЬ, %			ДЮРАЦИЯ		
	Оборот млн. руб.	Объем млн. руб.	Купон, %	Погашение			Покупка	Продажа	день	неделя	месяц	НКД	Текущая	К погаш.	К оферте	Дюр. лет.	Мод. дюр.
<b>Итоги торгов муниципальными облигациями</b>																	
Волгоград, 01	0.00	400	10.20	17.07.2008	-	868	0.00	114.35	0.00	0.02	-0.43	11.46	9.77	7.79	-	2.14	1.98
Казань, 01	2.03	750	10.50	21.07.2006	-	141	101.10	101.30	0.04	0.06	-0.39	11.79	10.37	7.39	-	0.38	0.36
Казань, 02	0.41	1000	10.00	11.04.2007	-	405	102.61	103.00	1.77	1.79	1.33	11.23	9.71	6.64	-	0.85	0.80
Красноярск, 02	0.00	630	12.50	27.10.2006	-	239	103.70	104.10	0.00	0.00	0.27	12.33	12.04	6.68	-	0.63	0.59
Красноярск, 05	3.99	1000	6.19	18.10.2008	-	961	99.46	99.72	0.19	-0.24	0.02	22.89	6.21	7.81	-	2.39	2.22
Новосибирск, 02	0.00	1500	12.00	07.12.2006	-	280	0.00	0.00	0.00	0.24	0.01	28.27	11.55	6.94	-	0.73	0.68
Новосибирск, 03	0.06	1000	13.00	14.07.2009	-	1230	114.70	114.95	-0.17	-0.24	0.26	18.52	11.33	7.54	-	2.83	2.63
Томск, 01	0.00	300	12.00	22.11.2007	-	630	0.00	105.00	0.00	0.00	0.00	1.61	11.44	7.83	-	1.12	1.04
Уфа, 03	18.16	400	10.03	18.07.2006	-	138	100.80	101.09	-0.15	-0.33	-0.35	12.09	9.95	7.76	-	0.38	0.35
Уфа, 04	5.48	500	10.03	03.06.2008	-	824	104.35	104.50	0.00	-0.25	-0.27	23.63	9.60	7.96	-	2.04	1.89
<b>Итоги торгов субфедеральными облигациями</b>																	
Башкортостан, 04	0.00	500	8.02	13.09.2007	-	560	0.00	0.00	0.00	0.00	0.05	36.91	7.91	7.13	-	1.42	1.33
Белгородская обл., 04	0.00	320	14.50	29.04.2008	-	789	0.00	0.00	0.00	0.00	-0.53	49.26	12.84	7.35	-	1.87	1.75
Белгородская обл, 31001	8.45	2000	8.38	10.11.2010	-	1714	103.30	103.50	0.24	-0.03	0.00	3.44	8.10	7.70	-	3.93	3.65
Волгоградская обл.	0.30	400	11.99	14.05.2006	-	73	100.50	101.80	-0.69	0.00	-0.10	3.71	11.87	6.40	-	0.19	0.18
Волгоградская обл., 01	0.00	600	13.00	11.06.2009	-	1197	0.00	118.05	0.00	0.00	0.14	27.42	12.03	7.78	-	2.05	1.90
Волгоградская обл. 35001	0.25	700	13.00	17.06.2010	-	1568	0.00	110.00	0.00	-0.36	-0.18	24.93	11.82	7.51	-	2.42	2.25
Воронежская обл. 01	26.44	600	13.00	15.12.2007	-	653	110.00	110.45	-0.15	0.00	0.00	27.78	11.80	7.09	-	1.59	1.49
Воронежская обл. 02	0.00	500	13.00	18.06.2009	-	1204	114.40	116.45	0.00	0.00	-0.16	27.42	11.35	7.51	-	2.77	2.58
Иркутская обл., 01	0.00	700	10.50	22.07.2007	-	507	102.37	102.60	0.00	0.00	-0.33	8.66	10.24	7.43	-	0.86	0.80
Иркутская обл., 02	0.00	750	10.00	07.09.2006	-	189	0.00	0.00	0.00	0.00	-0.79	14.14	9.89	8.04	-	0.50	0.46
Иркутская обл. 31001	1.04	1500	10.00	17.12.2009	-	1386	104.25	104.35	-0.06	0.29	-0.13	19.18	9.59	7.29	-	1.86	1.73
Иркутская обл. 31002	0.00	900	8.50	23.10.2008	-	966	101.10	101.30	0.00	0.00	-0.17	19.56	8.39	7.40	-	1.53	1.42
Калужская обл., 01	0.00	300	10.00	24.12.2007	-	662	0.00	0.00	0.00	0.00	0.00	18.63	9.71	7.80	-	1.68	1.56
Кировская обл, 01	0.00	400	8.39	22.12.2008	-	1026	101.40	101.65	0.00	-0.08	0.39	16.09	8.25	11.90	-	1.67	1.49
Коми, 05	0.00	500	14.00	24.12.2007	-	662	110.51	111.45	0.00	-1.68	-0.13	26.08	12.59	7.02	-	1.61	1.50
Коми, 06	16.79	700	14.00	14.10.2010	-	1687	118.62	121.00	-1.57	-0.08	1.89	53.32	11.75	7.56	-	3.54	3.29
Коми, 07	10.89	1000	12.00	22.11.2013	-	2822	110.10	114.97	0.23	0.10	0.36	32.55	10.88	7.68	-	5.23	4.86
Коми, 08	0.00	1000	9.00	03.12.2015	-	3563	0.00	0.00	0.00	0.00	-0.73	21.45	8.96	7.66	-	6.44	5.98
Костромская обл., 04	0.00	800	13.00	11.03.2008	-	740	0.00	0.00	0.00	0.05	0.65	28.14	12.04	7.46	-	1.79	1.67
Красноярский край, 02	0.00	1500	10.95	26.10.2006	-	238	102.80	102.90	0.00	0.00	-0.13	11.40	10.67	6.92	-	0.63	0.59
Красноярский кр, 34003	0.00	3000	7.00	01.10.2008	-	944	99.31	99.45	0.00	-0.05	0.15	28.38	7.04	7.21	-	1.92	1.79
Краснодарский край, 01	0.00	1000	10.50	15.05.2007	-	439	103.31	103.60	0.00	0.00	-0.29	30.78	10.17	7.37	-	1.13	1.05
Ленинградская обл., 02	0.00	800	14.01	08.12.2010	-	1742	0.00	128.00	0.00	0.00	0.28	29.56	11.11	7.56	-	3.69	3.43
Ленинградская обл. 03	12.98	1300	13.50	05.12.2014	-	3200	129.50	131.00	0.23	0.00	-0.38	28.11	10.40	7.75	-	5.83	5.41
Московская обл., 03	0.00	1000	11.00	19.08.2007	-	535	106.20	107.50	0.00	-0.79	-0.79	3.32	10.36	6.64	-	1.39	1.31
Московская обл., 05	107.63	12000	10.00	30.03.2010	-	1489	108.83	108.93	-0.23	-0.23	-0.78	30.62	9.19	7.00	-	2.75	2.57
Московская обл., 04	11.20	9600	11.00	21.04.2009	-	1146	111.83	112.00	-0.04	-0.18	-0.38	11.15	9.83	6.92	-	2.70	2.53
Нижегородская обл. 01	32.96	1000	11.80	01.11.2006	-	244	102.10	103.75	0.00	0.00	-0.43	9.38	11.44	7.05	-	0.65	0.61
Нижегородская обл. 02	32.90	2500	10.49	02.11.2008	-	976	105.25	105.40	0.09	-0.02	-0.14	34.20	9.95	7.24	-	1.78	1.66
Новосибирская обл.	28.55	1500	13.50	27.07.2006	-	147	102.55	102.63	-0.10	-0.09	-0.10	12.21	13.16	7.19	-	0.39	0.37
Новосибирская обл. 02	7.56	2000	13.30	29.11.2007	-	637	110.10	110.37	-0.09	0.09	0.18	33.16	12.09	7.35	-	1.55	1.44
Новосибирская обл. 03	0.36	2500	9.00	15.12.2009	-	1384	102.01	102.25	0.19	-0.04	0.59	17.75	8.80	7.77	-	2.56	2.37
Самарская обл., 01	0.00	2370	12.00	04.07.2006	-	124	102.00	0.00	0.00	0.00	0.09	19.07	11.71	4.64	-	0.33	0.32
Самарская обл., 02	0.00	2000	6.82	09.09.2010	-	1652	0.00	100.15	0.00	0.00	0.00	14.39	6.80	6.93	-	3.88	3.63
Тверская обл., 02	25.66	1000	16.90	23.11.2006	-	266	106.75	106.88	-0.05	0.00	-0.30	3.24	15.83	7.50	-	0.70	0.65
Тверская обл., 03	1.08	800	7.95	30.11.2008	-	1004	101.00	101.26	0.20	0.00	0.05	19.82	7.85	7.65	-	2.45	2.28
Томская обл., 02	0.00	500	11.00	27.07.2006	-	147	101.30	101.92	0.00	-0.20	-3.70	10.55	10.85	7.39	-	0.40	0.38
Томская обл., 03	0.00	600	11.00	13.10.2007	-	590	104.50	104.95	0.00	0.27	-0.35	42.19	10.49	7.29	-	1.47	1.37
Томская обл. 34026	5.02	900	9.00	09.11.2009	-	1348	100.35	100.60	0.05	-0.05	0.05	27.86	8.96	7.63	-	2.79	2.59
Удмуртская респ, 01	0.00	1000	8.20	27.12.2008	-	1031	100.87	101.10	0.00	0.05	-0.25	14.60	8.11	7.90	-	2.55	2.36
Хабаровский край, 02	0.51	700	11.00	05.10.2006	-	217	101.75	102.00	0.20	-0.27	-0.15	16.88	10.79	6.88	-	0.58	0.54
Хабаровский край, 06	10.13	1000	9.00	24.11.2009	-	1363	101.30	101.35	0.00	-0.15	0.07	24.16	8.88	7.65	-	2.50	2.32
ХМАО, 02	0.00	5000	12.00	27.05.2008	-	817	0.00	112.50	0.00	0.00	0.00	31.56	10.72	6.31	-	1.99	1.87
Чувашия, 03	1.86	500	9.50	13.04.2007	-	407	102.40	102.70	0.00	0.00	-0.58	13.01	9.28	7.43	-	1.06	0.99
Чувашия, 04	0.79	750	12.33	27.03.2009	-	1121	113.95	114.16	-0.03	-0.12	0.43	53.04	10.80	7.24	-	2.56	2.39
Якутия, 03	0.00	800	12.00	17.06.2008	-	838	109.80	110.30	0.00	0.00	-0.97	23.67	10.94	7.59	-	2.01	1.87
Якутия, 04	0.19	1000	13.00	16.03.2006	-	14	100.18	100.35	-0.32	0.00	-0.30	27.42	12.98	8.07	-	0.04	0.04
Якутия, 05	0.00	2000	9.00	21.04.2007	-	415	101.80	102.00	0.00	-0.20	-0.10	10.36	8.82	6.89	-	1.08	1.01
Якутия, 06	4.76	2000	10.00	13.05.2010	-	1533	107.95	108.45	-0.14	0.09	-0.05	3.84	9.25	7.60	-	3.08	2.86
ЯНАО, 01	0.00	1800	11.00	03.08.2008	-	885	0.00	0.00	0.00	0.00	-0.14	7.53	10.19	6.69	-	2.20	2.06
Ярославская обл., 02	0.43	1000	13.28	03.07.2007	-	488	107.60	107.82	0.20	0.37	-0.46	21.10	12.32	6.91	-	1.23	1.15
Ярославская обл., 03	0.72	1000	12.00	1													

**ЭМИТЕНТЫ      ОБЪЕМЫ      ПОГАШЕНИЕ/ ВЫКУП      ЦЕНА      ИЗМЕНЕНИЕ,%      ДОХОДНОСТЬ,%      ДЮРАЦИЯ**

Оборот, млн. руб.    Объем, млрд. руб.    Купон,%    Погашение    Оферта    Дней до погашения    Покупка    Продажа    день    неделя    месяц    НКД    Текущая    К погаш.    К оферте    Дюр. лет.    Мод. дюр

**Итоги торгов корпоративными облигациями**

**Нефть и газ**

ГАЗПРОМ А3	0.15	10000	8.11	18.01.2007	-	322	101.51	101.80	0.10	0.14	0.88	8	7.97	6.07	-	0.86	0.81
ГАЗПРОМ А4	2.38	5000	8.22	10.02.2010	-	1441	104.85	104.90	-0.14	-0.33	-0.28	3	7.84	6.91	-	3.45	3.23
ГАЗПРОМ А5	10.47	5000	7.58	09.10.2007	-	586	101.60	0.00	0.06	-0.05	-0.20	29	7.43	6.31	-	1.50	1.41
ГАЗПРОМ А6	40.67	5000	7.22	06.08.2009	-	1253	100.26	100.43	-0.01	-0.15	-0.54	4	7.19	7.21	-	3.09	2.88
НГК ИТЕРА	4.70	2000	9.75	07.12.2007	-	645	101.05	101.06	0.09	0.35	0.25	23	9.65	9.28	-	1.63	1.49
Лукойл 02	0.00	6000	7.15	17.11.2009	20.11.2007	1356	101.50	101.85	0.00	0.18	-0.31	20	7.04	-	6.23	1.62	1.53
НОВАТЭК, 01	4.20	1000	9.40	30.11.2006	-	273	101.50	101.80	0.10	0.00	-0.05	23	9.25	7.26	-	0.73	0.68
РуссНефть, 01	17.39	7000	9.25	10.12.2010	12.12.2008	1744	101.00	101.07	-0.05	0.01	0.60	19	9.16	-	9.02	2.47	2.27
Татнефть 03	0.00	1500	12.00	01.07.2006	-	121	0.00	0.00	0.00	0.00	-0.69	20	11.77	5.76	-	0.33	0.31

**Химия и нефтехимия**

АЦБК-Инвест, 02	0.00	500	11.80	20.05.2008	21.11.2006	810	0.00	101.99	0.00	-0.44	0.50	3	11.80	-	12.33	0.70	0.63
Дорогобуж, 01	0.00	900	9.90	11.06.2008	13.12.2006	832	100.95	101.55	0.06	0.00	-0.85	21	9.81	-	8.77	0.76	0.70
Куйбышевазот, 01	0.00	600	0.00	15.06.2006	-	105	100.00	100.10	0.00	0.00	0.00	0	0.00	0.00	-	0.29	0.29
МарийскийНПЗ, 01	0.00	800	12.40	16.12.2008	19.06.2007	1020	100.50	100.70	0.00	-0.16	0.70	24	12.31	-	12.11	1.21	1.08
НИКОСХИМ, 01	0.10	750	14.00	14.12.2006	-	287	101.40	101.58	-0.50	-0.18	-0.67	30	13.84	12.72	-	0.75	0.67
НКНХ-03	0.00	2000	8.00	01.09.2007	-	548	0.00	0.00	0.00	0.00	0.00	20	7.98	7.87	-	0.71	0.66
НКНХ, 04	23.13	1500	9.99	26.03.2012	02.04.2009	2216	105.85	0.00	0.12	-0.14	-0.24	41	9.41	-	7.84	2.64	2.45
Нэфис Косметикс, 01	5.09	400	10.50	22.04.2007	-	416	100.45	102.00	-0.10	-0.30	0.00	38	10.46	10.35	-	1.07	0.97
САНОС 02	20.20	3000	10.00	10.11.2009	13.11.2007	1349	105.70	105.99	0.00	0.14	-0.14	29	9.45	8.31	-	3.11	2.87
УдмуртНП, 01	3.53	1500	9.50	01.09.2008	01.12.2006	914	99.40	99.50	-0.20	0.00	0.55	0	9.56	-	10.75	0.73	0.66

**Электроэнергетика**

Башкирэнерго, 02	0.00	500	9.50	22.02.2007	-	357	100.45	101.50	0.00	0.00	0.05	2	9.33	7.70	-	0.96	0.89
Ленэнерго, 01	6.11	3000	10.25	19.04.2007	-	413	101.50	101.90	-0.08	0.10	0.15	37	10.07	8.71	-	1.06	0.98
Свердловэнерго, 01	1.06	500	11.50	01.03.2007	-	364	101.41	101.80	-0.30	0.00	0.20	57	11.36	10.47	10.47	0.92	0.83
Татэнерго, 01	0.00	1500	9.65	13.03.2008	-	742	103.05	103.50	0.00	0.00	-0.29	44	9.36	8.12	-	1.82	1.68
ФСК ЕЭС, 01	1.49	5000	8.80	18.12.2007	-	656	103.00	103.43	-0.10	-0.39	-0.31	17	8.53	6.98	-	1.68	1.57
ФСК ЕЭС, 02	3.22	7000	8.25	22.06.2010	-	1573	103.80	104.08	0.00	-0.14	-0.07	15	7.93	7.28	-	3.68	3.43
Якутскэнерго, 01	0.00	400	14.00	31.08.2006	-	182	0.00	0.00	0.00	0.00	-0.48	70	13.59	7.90	-	0.47	0.43

**Связь**

Волгателеком 03	0.00	2300	8.50	30.11.2010	-	1734	100.61	100.80	0.45	0.09	0.00	20	8.41	8.31	-	3.22	2.97
Волгателеком 02	10.05	3000	8.20	30.11.2010	04.12.2008	1734	100.00	0.00	0.43	0.20	0.00	19	8.16	-	8.14	2.48	2.29
Вымпелком 01	2.01	3000	9.90	16.05.2006	-	75	100.40	0.00	-0.84	0.00	0.79	29	9.84	6.51	-	0.21	0.19
Дальсвязь 01	0.00	1000	13.00	15.11.2006	-	258	103.40	103.79	0.00	-0.34	-0.62	38	12.57	8.07	-	0.68	0.63
МГТС 04	0.01	1000	10.00	22.04.2009	26.04.2006	1147	0.00	101.47	0.05	0.00	-0.03	35	9.90	-	3.22	0.15	0.15
МГТС, 05	0.23	1500	8.30	25.05.2010	29.05.2007	1545	95.00	0.00	-2.70	0.00	-0.28	21	8.38	-	9.36	1.18	1.08
Мегафон Финас 01	0.00	1500	11.50	07.06.2006	-	97	0.00	101.30	0.00	0.00	-0.21	27	11.35	6.21	-	0.27	0.25
Мегафон	0.00	1500	9.28	11.04.2007	-	405	100.00	0.00	0.00	-0.10	0.44	36	9.08	7.25	-	1.05	0.97
Мегафон, 03	0.00	3000	9.25	15.04.2008	-	775	102.50	104.25	-0.68	-0.10	1.02	34	8.98	7.83	-	1.92	1.78
РТК-ЛИЗИНГ, 04	0.57	2250	9.69	08.04.2008	11.04.2006	39546	100.17	100.38	-0.15	0.00	0.00	32	9.68	-	8.01	0.11	0.10
Сибирьтелеком 03	0.00	1530	14.50	14.07.2006	-	134	102.31	102.50	0.00	-0.18	-0.58	19	14.17	7.90	-	0.37	0.34
Сибирьтелеком, 04	4.23	2000	12.50	05.07.2007	-	490	105.65	105.95	-0.24	-1.99	-0.52	19	11.82	8.04	-	1.26	1.17
Сибирьтелеком, 05	0.00	3000	9.20	25.04.2008	-	785	102.02	102.40	0.10	0.09	-0.44	32	8.98	8.11	-	1.94	1.80
Сибирьтелеком, 06	0.00	2000	7.85	16.09.2010	23.09.2008	1659	99.10	99.55	0.30	-0.35	-0.35	35	7.88	-	8.14	2.29	2.12
СЗ Телеком, 02	5.38	1500	7.50	03.10.2007	-	580	98.10	102.99	0.76	2.13	-0.45	12	7.50	7.71	-	1.09	1.01
СЗ Телеком, 03	0.00	3000	9.25	24.02.2011	28.02.2008	1820	0.00	0.00	0.00	0.00	-0.19	23	8.98	-	7.86	1.81	1.67
СМАРТС, 02	0.00	500	15.00	26.06.2007	26.06.2006	481	99.91	0.00	0.00	0.50	1.30	27	14.80	-	10.33	0.32	0.29
СМАРТС, 03	0.90	1000	14.10	29.09.2009	03.10.2006	1307	100.05	101.00	-0.15	0.45	-0.90	58	14.09	-	14.43	0.56	0.49
Таттелеком, 03	5.19	600	11.75	06.05.2007	-	430	103.80	104.30	0.00	-0.05	-0.61	7	11.31	8.53	-	1.11	1.02
УРСИ 03	0.00	3000	14.25	18.07.2006	-	138	102.28	102.98	0.00	-0.28	-0.34	17	13.89	7.07	-	0.38	0.35
УРСИ 04	0.00	3000	9.99	01.11.2007	-	609	103.15	103.80	-0.19	-0.19	-0.77	33	9.62	7.65	-	1.53	1.43
УРСИ 05	0.00	2000	9.19	17.04.2008	-	777	0.00	103.10	0.00	-0.11	-0.58	33	8.98	8.12	-	1.92	1.78
УРСИ 06	0.00	2000	8.20	17.11.2011	20.11.2008	2086	100.03	100.29	0.27	-0.29	0.00	22	8.17	-	8.22	2.45	2.26
Центртелеком 03	0.00	2000	12.35	15.09.2006	-	197	102.26	102.62	0.00	-0.09	0.06	57	12.03	7.41	-	0.51	0.48
Центртелеком 04	51.45	5623	13.80	21.08.2009	-	1268	116.41	116.65	-0.13	0.40	-0.16	5	11.85	8.41	-	2.91	2.69
Центральный Телеграф 0	0.04	500	16.00	22.08.2006	-	173	103.10	103.89	-0.01	-0.46	-0.51	4	15.40	7.78	-	0.46	0.43
ЮТК, 01	6.03	1500	14.24	14.09.2006	-	196	101.90	102.28	0.17	-0.20	-0.03	66	13.93	10.05	-	0.50	0.46
ЮТК, 02	6.13	1500	10.50	07.02.2007	-	342	100.20	100.55	0.10	-0.04	0.22	6	10.48	10.52	-	0.91	0.83
ЮТК, 03	5.52	3500	12.30	10.10.2009	13.04.2006	1318	100.22	100.26	0.06	0.00	-0.04	49	12.27	-	8.43	0.11	0.11
ЮТК 04	6.54	5000	10.50	09.12.2009	-	1378	99.75	100.00	0.24	0.00	0.00	22	10.50	10.56	-	2.18	1.97

**Металлургия**

ИНПРОМ, 01	1.54	500	12.50	20.04.2007	21.04.2006	414	100.40	100.50	0.08	-0.09	-0.23	45	12.44	-	8.43	0.14	0.13
ИНПРОМ, 02	3.05	1000	12.00	15.07.2010	26.07.2006	1596	100.75	101.05	0.20	0.20	0.16	14	11.88	-	9.43	0.40	0.36
МаирИнвест, 01	0.71	500	12.30	03.04.2007	-	397	101.00	101.25	0.44	0.21	0.20	20	12.18	11.79	-	1.02	0.91
МаирИнвест, 02	0.00	1000	10.90	16.12.2008	28.11.2006	1020	100.50	100.70	0.00	-0.16	0.70	28	10.82	-	10.10	0.72	0.65
НСММЗ, 01	1.50	1000	12.10	19.05.2008	22.05.2006	809	100.35	100.50	0.25	-0.10	-1.38	33	12.06	-	10.15	0.22	0.20
ОМК, 01	0.00	3000	9.20	12.06.2008	-	833	101.51	102.75	0.00	0.29	0.17	21	8.95	8.00	-	2.07	1.92
Русал Фин 02	1.76	5000	8.00	20.05.2007	-	444	100.80	101.19	0.15	-0.20	0.00	22	7.92	7.28	-	1.16	1.08
РусАлФин, 03	4.99	6000	7.20	21.09.2008	-	934	99.55	99.99	0.00	-0.17	-0.17	32	7.22	7.44	-	2.31	2.15
Свободный сокол, 02	0.00	600	13.55	22.11.2007	27.05.2006	630	0.00	101.00	0.00	0.00	-0.26	36	13.48	-	11.46	0.24	0.21
СГ МЕЧЕЛ, 01	0.99	2000	10.69	22.11.2007	30.05.2006	630	100.70	100.90	0.02	0.00	-0.34	29	10.62	-	7.18	0.24	0.23
Северсталь	0.00	3000	8.10	28.06.2007	-	483	0.00	101.25	0.00	0.00	-0						

ЭМИТЕНТЫ	ОБЪЕМЫ		ПОГАШЕНИЕ/ ВЫКУП				ЦЕНА		ИЗМЕНЕНИЕ, %			ДОХОДНОСТЬ, %			ДЮРАЦИЯ		
	Оборот, млн. руб.	Объем, млрд. руб.	Купон, %	Погашение	Оферта	Дней до погашения	Покупка	Продажа	день	неделя	месяц	НКД	Текущая	К погаш.	К оферте	Дюр. лет.	Мод. дюр.
<b>Машиностроение</b>																	
Автоваз, 02	0.96	3000	9.20	13.08.2008	14.02.2007	895	101.43	101.50	-0.10	0.05	-0.23	3.78	9.06	-	7.68	0.93	0.87
Автоваз, 03	3.02	5000	9.70	22.06.2010	27.06.2006	40351	100.45	100.56	0.03	0.03	-0.35	17.27	9.65	-	7.87	0.32	0.30
Вагонмаш, 01	0.32	300	13.50	19.06.2008	22.06.2006	840	104.63	104.95	0.05	0.45	0.47	25.89	12.86	-	-2.45	0.31	0.31
ВКМ-Финанс, 01	2.02	1000	10.25	04.06.2008	06.12.2006	825	0.00	101.00	0.15	-0.20	0.24	23.87	10.15	-	9.03	0.74	0.68
Волгабурмаш 01	0.00	600	11.10	08.10.2008	11.10.2006	951	0.00	100.23	0.00	0.00	0.22	42.88	11.07	-	10.87	0.58	0.53
ГТ-ТЭЦ Энерго 02	0.71	1500	12.50	22.06.2006	-	112	100.75	101.00	-0.30	-0.10	-0.30	23.97	12.41	9.91	-	0.31	0.28
ГТ-ТЭЦ Энерго 03	2.03	1500	12.04	18.04.2008	23.10.2006	778	101.20	101.50	0.00	-0.21	0.30	43.54	11.86	-	9.77	0.62	0.56
ЕПК 01	18.22	1000	8.75	02.10.2008	05.10.2006	945	99.30	99.45	0.05	0.19	-0.40	35.24	8.81	-	10.12	0.57	0.52
ИжАвто, 01	0.00	1200	10.70	14.03.2007	-	377	99.08	99.42	-0.29	0.14	-0.01	49.54	10.79	11.87	-	0.96	0.86
Ижмаш, 02	1.67	1000	13.55	17.06.2008	19.12.2006	838	102.30	102.40	0.28	-0.10	-0.20	26.73	13.25	-	10.70	0.77	0.69
ИРКУТ 03	7.10	3250	8.74	16.09.2010	-	1659	101.32	101.45	0.15	0.00	0.27	38.55	8.61	8.51	-	3.71	3.42
КАМАЗ-Финанс	0.00	1200	6.00	11.11.2006	-	254	0.00	0.00	0.00	0.00	0.00	18.25	6.06	7.62	-	0.68	0.63
КАМАЗ-Финанс, 02	0.00	3000	8.45	17.09.2010	19.09.2008	1660	100.00	100.04	0.00	-0.01	-0.32	37.04	8.48	-	8.76	2.27	2.08
Криогенмаш, 02	0.00	500	10.40	08.07.2008	11.07.2006	859	100.30	0.00	0.00	0.00	-0.15	14.53	10.37	-	9.40	0.36	0.33
ЛОМО, 02	3.17	700	14.20	11.07.2006	-	131	100.81	101.00	0.25	-0.11	-0.30	19.84	14.06	11.08	-	0.36	0.32
МиГ-Финанс, 01	0.29	1000	10.50	03.06.2009	06.06.2007	1189	100.15	100.25	0.15	0.10	0.01	24.45	10.48	-	10.61	1.19	1.08
ОМЗ 04	2.06	900	14.25	26.02.2009	31.08.2006	1092	103.03	103.49	-0.11	0.24	0.29	71.05	13.77	-	7.13	0.47	0.44
ПМЗ, 01	0.00	750	9.70	21.07.2009	25.07.2006	40015	100.25	100.48	0.28	0.10	-0.07	9.83	9.65	-	8.71	0.39	0.36
Промтрактор, 01	0.00	1500	10.70	03.07.2008	07.07.2006	854	100.10	100.30	0.00	-0.12	0.27	16.42	10.69	-	10.23	0.35	0.32
Русские Автобусы	0.00	500	14.00	22.05.2006	-	81	100.90	101.21	0.00	0.00	0.10	39.51	13.84	8.39	-	0.22	0.20
Салют-Энергия, 01	18.02	3000	10.15	25.12.2007	26.12.2006	663	100.11	100.20	0.00	-0.15	0.04	18.08	10.13	-	10.10	0.80	0.72
Сатурн Инвест	0.00	500	15.00	05.08.2006	-	156	101.90	102.50	0.00	0.00	-0.67	11.10	14.63	8.83	-	0.43	0.39
НПО САТУРН, 01	57.03	1500	11.50	23.03.2008	28.03.2006	39530	100.20	100.22	0.02	0.00	-0.35	50.73	11.47	-	8.36	0.07	0.07
Северсталь-авто	0.00	1500	11.25	21.01.2010	25.01.2007	1421	0.00	0.00	0.00	-0.34	-1.35	10.79	11.01	-	8.83	0.88	0.80
СОК-Автокомпл., 01	0.01	1100	12.32	24.04.2008	27.10.2006	784	99.60	99.94	-0.05	0.10	0.30	42.53	12.34	-	12.89	0.63	0.55
Стройтрансгаз, 01	0.00	3000	9.60	25.06.2008	-	846	100.95	101.66	0.00	0.40	-0.73	16.83	9.51	9.33	-	2.10	1.92
ТВЗ, 01	7.08	750	14.60	10.10.2006	-	222	102.50	104.00	0.01	-1.20	-0.73	57.20	14.17	9.58	-	0.57	0.52
Трансмашхолдинг, 01	0.15	1500	14.00	01.12.2007	05.06.2006	639	100.90	101.20	0.58	-0.25	-0.49	34.90	13.78	-	7.15	0.26	0.24
Уралвагонзавод, 01	0.00	2000	13.36	30.09.2008	03.10.2006	943	102.30	102.55	0.00	-0.34	-0.44	54.54	13.02	-	8.89	0.56	0.51
Уралвагонзавод 02	0.10	3000	9.35	05.10.2010	03.10.2007	1678	100.41	100.50	-0.05	-0.19	-0.05	37.91	9.31	-	9.27	1.46	1.34
<b>Добывающая промышленность</b>																	
Полиметалл, 01	0.40	750	17.00	21.03.2006	-	19	100.25	100.50	0.01	0.04	-1.48	75.92	16.92	6.84	-	0.05	0.05
СУЭК, 02	0.00	1000	8.50	15.02.2007	-	350	99.75	100.15	0.00	-1.57	-0.15	3.26	8.50	8.77	-	0.93	0.85
Хайленд Голд Финанс, 01	9.71	750	12.00	02.04.2008	09.10.2006	762	100.50	100.70	0.20	0.00	-0.50	18.74	11.92	-	11.22	0.58	0.52
<b>Пищевая промышленность</b>																	
Аладушкин 01	1.22	500	14.00	08.03.2007	-	371	101.90	102.00	-0.11	0.00	-1.73	67.12	13.73	10.17	-	0.93	0.84
АПК Аркада 01	0.50	600	14.95	28.06.2008	29.06.2006	849	100.61	100.70	0.08	-0.01	-0.25	26.21	14.85	-	12.55	0.33	0.29
АПК ОГО, 01	12.92	1100	15.50	22.04.2007	28.04.2006	416	101.50	101.55	-0.10	-0.05	0.34	47.65	15.27	-	5.68	0.15	0.15
Балтимор-Нева	0.00	500	1.00	05.09.2006	-	187	0.00	0.00	0.00	-0.51	0.55	2.44	1.06	12.76	-	0.51	0.45
Балтимор-Нева, 03	0.00	800	11.65	15.05.2008	23.11.2006	805	101.00	101.39	0.00	0.00	0.00	33.51	11.53	-	10.09	0.70	0.64
Белгранкорм	0.00	700	10.90	02.12.2008	05.12.2006	1006	0.00	0.00	0.00	0.00	0.00	25.68	10.85	-	10.60	0.72	0.65
Вимм-Билль-Данн	1.21	1500	11.24	11.04.2006	-	40	100.30	100.45	0.13	-0.10	-0.43	43.73	11.19	6.81	-	0.11	0.10
Вимм-Билль-Данн, 02	0.21	3000	9.00	15.12.2010	-	1749	102.25	102.47	0.05	0.10	0.15	17.51	8.78	8.53	-	3.94	3.63
Группа ОСТ, 02	5.43	1000	13.60	08.05.2008	22.05.2006	798	100.07	100.14	-0.01	0.02	0.03	41.73	13.58	-	11.22	0.22	0.20
Джей-Эф-Си, 02	0.00	1200	13.00	04.12.2007	05.12.2006	642	103.00	103.18	0.00	-0.10	0.38	30.63	12.60	-	8.72	0.73	0.67
Евросервис	6.14	1500	14.00	18.12.2007	20.06.2006	656	100.05	100.25	-0.05	-0.34	0.00	27.62	13.97	-	13.77	0.29	0.26
Инвестпроект, 01	0.00	1000	10.80	16.05.2007	-	440	101.80	102.25	0.00	-0.10	-0.83	31.36	10.59	9.19	-	1.13	1.04
Микояновский	0.00	1000	13.50	18.09.2006	-	200	100.11	103.14	0.00	-0.60	-2.97	61.03	13.05	7.08	-	0.52	0.48
Нутринвестхолдинг, 01	1.81	1200	12.00	09.06.2009	13.06.2006	1195	100.21	100.60	0.10	0.40	-0.22	25.97	11.96	-	11.34	0.27	0.25
ПАВА, 01	0.00	350	12.90	15.06.2008	16.06.2006	836	100.10	101.50	0.00	0.00	0.10	27.21	12.89	-	12.99	0.28	0.25
Парнас-М, 01	0.00	500	12.75	15.03.2006	-	13	100.01	100.12	0.00	-0.45	-0.37	27.25	12.74	11.04	-	0.04	0.03
Праймери Дон, 01	0.00	750	12.50	10.11.2006	-	253	0.00	100.20	0.00	0.00	-0.05	6.85	12.49	13.00	-	0.67	0.59
Разгуляй-Центр 01	1.02	1000	14.00	05.06.2006	-	95	101.00	101.12	-0.10	0.40	0.00	33.75	13.88	10.11	-	0.26	0.24
Разгуляй-Финанс, 01	4.00	3000	11.50	02.10.2008	05.04.2007	945	99.88	100.14	0.00	0.20	-0.15	46.32	11.50	-	11.81	1.01	0.91
Руссеро 01	0.00	1000	11.66	19.07.2008	18.01.2007	870	99.40	100.37	0.00	0.40	-0.32	13.74	11.68	-	12.22	0.85	0.76
Русский Продукт, 04	0.00	440	13.95	15.05.2007	16.05.2006	439	100.25	100.85	0.00	0.85	-0.15	6.12	13.83	-	9.67	0.21	0.19
Санвэй, 01	1.11	1000	11.66	03.12.2008	06.06.2007	1007	100.45	100.51	-0.14	0.22	0.06	27.15	11.62	-	11.63	1.18	1.06
ЭФКО, 01	0.00	1000	8.00	05.09.2006	14.03.2006	187	0.00	0.00	0.00	0.00	0.15	38.79	7.96	-	16.48	0.03	0.03
Юстравент 02	0.00	1000	11.50	25.11.2008	28.11.2006	999	0.00	99.75	0.00	0.00	-0.26	29.30	11.56	-	12.53	0.72	0.64
<b>Пивоварение</b>																	
Балтика, 01	0.56	1000	8.75	20.11.2007	-	628	0.00	103.00	1.43	0.20	-3.38	17.26	8.50	7.06	-	1.68	1.57
Красный Восток-Инвест	15.91	1500	11.50	25.02.2007	-	360	102.60	102.69	-0.10	0.00	-0.15	1.89	11.21	8.88	-	0.96	0.88
Очаково, 02	4.																

**ЭМИТЕНТЫ      ОБЪЕМЫ      ПОГАШЕНИЕ/ ВЫКУП      ЦЕНА      ИЗМЕНЕНИЕ,%      ДОХОДНОСТЬ,%      ДЮРАЦИЯ**

Оборот, млн. руб.    Объем, млрд. руб.    Купон,%    Погашение    Оферта    Дней до погашения    Покупка    Продажа    день    неделя    месяц    НКД    Текущая    К погаш.    К оферте    Дюр. лет.    Мод. дюр

**Розничный сектор**

Детский мир, 01	0.00	1150	8.50	26.05.2015	-	3372	0.00	0.00	0.00	0.00	-0.99	20	8.50	8.68	-	6.46	5.94
Евросеть, 01	2.64	1000	16.33	25.04.2006	-	54	100.76	100.89	-0.11	-0.11	-0.33	57	16.19	9.67	-	0.15	0.13
Копейка ТД, 01	#ЗНАЧИ	1200	#Н/Д	S: RIC NOT	19.12.2006	#ЗНАЧИ	RIC NC:	RIC NC:	-	-	0.00	#Н/Д	#Н/Д	-	#####	#ЗНАЧИ	#ЗНАЧИ!
Магнит 01	5.13	2000	9.34	19.11.2008	-	993	100.71	101.00	0.00	-0.41	-0.69	25	9.25	9.11	-	2.41	2.21
Марта-Финанс, 01	2.88	700	14.84	22.05.2008	-	812	104.54	105.65	0.05	-0.24	-0.63	40	14.06	12.25	-	1.91	1.71
Марта Финанс, 02	1.00	1000	11.75	06.12.2009	07.06.2007	1375	99.70	100.00	0.18	-0.20	-0.20	27	11.75	-	12.08	1.18	1.06
Матрица Финанс	0.00	1200	12.32	10.12.2008	13.06.2007	1014	100.00	100.20	0.00	0.00	0.50	26	12.30	-	12.48	1.20	1.06
МИР Финанс	1.00	1000	9.89	27.12.2007	27.12.2006	665	100.20	100.40	0.09	-0.11	0.10	18	9.85	-	9.54	0.80	0.73
Пятерочка Финанс, 01	0.00	1500	11.45	12.05.2010	-	1532	110.00	110.80	-0.23	0.35	-2.15	33	10.41	8.74	-	3.39	3.12
Пятерочка Финанс, 02	22.77	3000	9.30	14.12.2010	-	1748	103.06	103.25	0.00	0.00	0.05	18	9.01	8.63	-	3.92	3.61
Перекресток, 01	0.00	1500	8.81	08.07.2008	11.07.2006	859	100.00	100.45	0.00	-0.15	0.75	12	8.72	-	5.89	0.36	0.34

**Легкая, лесная промышленность и ЦБК**

АЦБК-Инвест	0.00	500	13.50	07.09.2006	-	189	0.00	0.00	0.00	-0.15	1.00	31	13.33	11.33	-	0.49	0.44
Волга 01	0.81	1500	12.00	13.03.2007	-	376	101.30	101.50	0.00	-0.25	0.05	56	11.82	10.69	-	0.95	0.86
ГОТЭК	0.00	550	12.50	06.06.2006	-	96	100.25	100.65	0.00	0.00	-0.57	29	12.38	8.37	-	0.26	0.24
НЛК 01	1.00	500	11.90	31.01.2008	03.08.2006	700	0.00	100.35	0.00	-0.01	-0.05	9	11.86	-	10.93	0.42	0.38
ПЭФ Союз, 01	0.00	300	11.00	09.10.2007	05.10.2006	586	100.10	100.35	0.00	0.00	-0.15	44	10.99	-	11.07	0.57	0.51
Русский Текстиль 03	0.39	1200	12.00	20.10.2009	18.10.2007	1328	98.65	98.99	0.04	-0.25	-0.54	42	12.12	-	13.08	1.47	1.30
Русский Текстиль 02	0.00	1000	14.30	05.03.2009	-	1099	0.00	0.00	0.00	-0.15	-0.22	69	14.30	13.15	-	1.88	1.66
Яковлевский Текстиль, 01	4.99	1000	12.00	31.10.2008	27.10.2006	974	99.75	99.90	0.00	-0.11	-0.18	41	12.02	-	12.64	0.63	0.56

**Строительство и ипотека**

АИЖК	9.92	1070	11.00	01.12.2008	-	1005	0.00	110.50	0.18	0.00	-0.27	27425	9.98	6.98	-	2.41	2.25
АИЖК, 02	0.00	1500	11.00	01.02.2010	-	1432	112.65	113.40	0.00	0.00	-0.22	9	9.76	7.34	-	3.31	3.08
АИЖК, 03	0.00	2250	9.40	15.10.2010	-	1688	107.45	107.95	0.19	0.00	-0.28	12	8.71	6.93	-	2.94	2.75
АИЖК, 04	0.33	900	8.70	01.02.2012	-	2162	108.45	109.30	0.83	0.00	-0.59	7	7.95	6.93	-	4.73	4.42
Главмострой, 01	4.53	2000	13.00	27.05.2007	27.05.2006	451	100.60	100.70	0.11	0.00	-0.13	2	12.91	-	9.94	0.24	0.21
ИНТЕКО 01	0.00	1200	10.95	15.02.2007	-	350	0.00	0.00	0.00	0.00	0.00	4	11.06	12.44	-	0.93	0.83
Искитимцемент, 01	0.75	200	16.80	24.12.2006	-	297	103.40	103.85	0.18	-0.65	0.43	31	16.18	12.28	-	0.76	0.67
Искитимцемент 02	0.00	500	12.50	05.11.2008	07.11.2007	979	100.10	100.30	0.10	0.71	0.40	8	12.46	-	12.87	1.53	1.36
Группа ЛСР, 01	0.00	1000	14.00	20.03.2008	23.03.2006	749	100.20	100.45	0.00	-0.15	-0.20	62	13.99	-	11.87	0.06	0.05
МИА, 01	0.00	2200	10.00	20.09.2012	-	2394	101.75	102.50	0.00	0.49	-0.49	7	9.80	9.64	-	2.93	2.67
МИА, 02	2.01	1000	9.50	09.08.2008	06.02.2007	891	100.00	100.55	0.10	0.00	0.40	6	9.49	-	9.72	0.90	0.82
Миракс Групп	0.00	1000	13.50	19.08.2008	22.08.2006	901	101.15	101.38	0.00	-0.04	0.07	3	13.33	-	10.69	0.47	0.43
ПИК, 05	21.67	1120	13.00	20.05.2008	23.05.2006	810	100.20	100.38	-0.05	-0.25	-0.05	3	12.97	-	12.05	0.22	0.20
ЦУН ЛенСпецСМУ, 01	1.60	1000	15.50	22.04.2010	27.04.2006	1512	100.42	100.65	0.11	0.03	-0.24	54	15.43	-	11.94	0.15	0.14
Салаватстекло 02	14.93	1200	9.28	28.10.2009	31.10.2007	1336	0.00	100.00	-0.40	0.00	0.00	31	9.32	-	9.76	1.54	1.40
Салаватстекло 01	0.00	750	11.60	25.03.2008	26.09.2006	754	103.15	103.95	0.00	0.00	-0.15	50	11.15	-	4.45	0.54	0.52
Сиб. цемент., 03	0.00	800	12.50	12.06.2008	15.06.2006	833	100.70	101.00	0.00	-0.05	-0.20	26	12.39	-	9.05	0.29	0.26
СУ-155	0.00	1500	14.00	30.03.2007	30.03.2006	393	0.00	102.50	0.00	-0.40	0.10	25	13.97	-	11.10	0.08	0.07
ЮСКК, 01	0.01	600	14.00	01.07.2008	04.07.2006	39630	99.25	100.00	-1.49	-0.05	0.51	22	14.14	-	16.74	0.34	0.29

**Транспорт**

АвиаК. Самара, 01	0.00	350	15.00	08.03.2007	-	371	0.00	0.00	0.00	-0.28	-0.19	72	14.63	11.66	-	0.92	0.82
Ист Лайн Хэндлинг, 02	8.17	3000	11.59	22.05.2008	23.11.2006	812	99.91	100.00	-0.25	0.08	-0.45	31	11.60	-	12.00	0.70	0.63
ММК-Транс, 01	0.00	650	11.50	10.07.2008	11.01.2007	39639	100.45	101.00	0.00	0.11	0.20	15	11.41	-	10.81	0.84	0.75
РЖД, 02	1.02	4000	7.75	05.12.2007	-	643	101.51	103.00	-0.04	0.00	0.17	18	7.60	6.66	-	1.65	1.55
РЖД, 03	0.00	4000	8.33	02.12.2009	-	1371	104.72	105.00	0.00	0.07	-0.60	19	7.94	6.94	-	3.26	3.05
РЖД 04	0.00	10000	6.59	14.06.2007	-	469	99.90	100.05	0.05	-0.10	-0.10	14	6.59	6.65	-	1.24	1.16
РЖД 06	5.70	10000	7.35	10.11.2010	-	1714	100.87	100.90	-0.09	-0.22	-0.47	21	7.28	7.24	-	3.98	3.71
РЖД 07	20.61	5000	7.55	07.11.2012	-	2442	101.78	102.00	0.03	-0.20	-0.40	22	7.40	7.29	-	5.28	4.92
Транснефтепродукт	0.07	1000	8.90	10.05.2006	-	69	100.20	100.40	0.25	0.00	-0.20	28	8.86	6.58	-	0.19	0.18
ЮТЭйр, 01	0.02	1000	10.65	22.11.2006	-	265	100.70	101.10	0.25	0.10	0.40	29	10.54	9.37	-	0.71	0.65
ЭйрЮнион 01	12.89	1500	13.00	10.11.2009	15.05.2007	1349	98.91	99.00	-0.43	-0.05	0.39	6	13.14	-	14.75	1.13	0.98

**Финансовый сектор**

Абсолют Банк, 01	0.00	1000	11.50	21.04.2006	-	50	100.01	100.48	0.00	0.05	-0.05	13	11.45	7.86	-	0.14	0.13
АК Барс, 01	0.00	500	8.80	05.04.2006	-	34	0.00	101.48	0.00	0.00	-0.10	36	8.76	4.33	-	0.09	0.09
Банк Зенит, 01	0.00	1000	8.50	24.03.2007	24.03.2006	387	100.03	100.20	0.00	0.10	0.00	37	8.48	-	4.98	0.06	0.06
Внешторгбанк 04	0.00	5000	5.60	19.03.2009	23.03.2006	1113	99.98	0.00	0.00	0.35	0.10	25	5.60	-	5.64	0.06	0.05
Внешторгбанк 05	0.00	15000	6.20	17.10.2013	26.04.2007	2786	99.80	100.00	0.16	-0.05	-0.10	6	6.20	-	6.38	1.11	1.05
Газбанк, 01	0.00	1300	9.25	25.11.2008	12.11.2007	999	100.40	100.60	0.00	-0.10	0.30	28	9.20	-	6.39	1.57	1.47
Банк Кедр, 01	7.06	450	11.00	05.10.2007	13.10.2006	582	99.00	99.10	0.51	0.31	0.61	17	11.10	-	12.76	0.60	0.53
Мастер-Банк, 02	0.00	1000	12.75	23.05.2008	02.06.2006	813	100.30	100.40	0.00	-0.30	0.44	34	12.75	-	11.95	0.25	0.22
МКБ 01	0.80	500	11.50	25.04.2007	26.04.2006	419	100.25	100.50	0.00	-0.30	-0.05	11	11.47	-	9.71	0.15	0.14
ММБ, 01	0.00	1000	8.30	13.02.2007	-	348	0.00	101.20	0.00	0.85	-0.05	4	8.20	7.09	-	0.93	0.87
Москоммерцбанк, 01	0.05	1000	9.76	10.12.2008	06.12.2006	1014	100.25	100.43									

## ЭМИТЕНТЫ ОБЪЁМ ПОГАШЕНИЕ ЦЕНА ИЗМЕНЕНИЕ,% ДОХОДНОСТЬ,% РЕЙТИНГ ДЮРАЦИЯ

	Объем, млн.		Купон,%	Погашение	Дней до погашения	Цена		Изменение,%			Доходность,%			Рейтинг			Дюрация	
	Объем, млн.	Купон,%				Покупка	Продажа	день	неделю	месяц	К погаш.	Текущая	Спрэд к benchmark	S&P	Moody's	Fitch	Дюр. лет.	Мод. дюр
<b>Суверенные еврооблигации</b>																		
Россия 07	\$ 2 400	10	26.06.2007	480	105.63	105.88	0.00	-0.12	-0.70	5.45	9.47	71	BBB	Baa2	BBB	1.23	1.20	
Россия 10	\$ 2 718	8.25	31.03.2010	1489	105.44	105.81	0.00	0.00	-0.53	5.36	7.82	64	BBB	Baa2	BBB	1.87	1.82	
Россия 18	\$ 3 466	11	24.07.2018	4526	147.00	148.00	0.17	0.90	1.20	5.65	7.48	101	BBB	Baa2	BBB	7.93	7.72	
Россия 30	\$ 19 526	5	31.03.2030	8794	112.31	112.50	-0.28	0.56	1.12	5.62	4.45	98	BBB	Baa2	BBB	7.86	7.65	
Россия 28	\$ 2 500	12.75	24.06.2028	8149	183.75	184.75	-0.54	1.30	2.21	5.93	6.94	131	BBB	Baa2	BBB	10.87	10.56	
<b>Облигации Минфина РФ</b>																		
MINFIN 6	\$ 1 750	3	14.05.2006	72	98.88	99.13	0.00	0.00	-0.50	6.04	3.03	0	BBB	Baa2	BBB	1.98	1.90	
MINFIN 8	\$ 1 322	3	14.11.2007	621	97.00	98.00	0.00	0.00	-0.06	6.22	3.09	0	BBB	Baa2	BBB	2.78	2.58	
MINFIN 5	\$ 2 837	3	14.05.2008	803	94.75	94.75	0.00	0.00	-0.13	6.45	3.17	0	BBB	Baa2	BBB	3.76	3.57	
MINFIN 7	\$ 1 750	3	14.05.2011	1898	88.88	89.38	0.00	0.14	-0.70	7.06	3.38	0	BBB	Baa2	BBB	6.20	5.85	
<b>Облигации Aries</b>																		
ARIES 01	€ 2 000	5.527	25.10.2007	601	104.80	105.00	0.05	-0.03	-0.10	3.05	5.27	28	BB+	Ba2	0.00		2.63	
ARIES 02	€ 1 000	7.75	25.10.2009	1332	113.35	113.53	-0.18	-0.16	0.06	3.74	6.84	43	BB+	Ba2	0.00		3.25	
ARIES 03	\$ 2 436	9.6	25.10.2014	3158	127.93	128.24	-0.32	0.04	0.51	5.49	7.50	86	BB+	Ba2	0.00		6.22	
<b>Муниципальные еврооблигации</b>																		
Москва 06	€ 400	10.95	28.04.2006	56	101.00	101.15	-0.11	-0.18	-0.59	3.44	10.84	88	BBB	Baa2	BBB	0.14	0.14	
Москва 11	€ 374	6.45	12.10.2011	2049	110.65	110.91	-0.36	-0.05	-0.30	4.27	5.83	83	BBB	Baa2	BBB	4.81	4.61	
Татарстан 15	\$ 250	7.7	03.08.2015	3440	101.75	102.75	-0.06	0.13	1.49	7.44	7.57	280	B	Ba1	BB	6.85	6.60	
<b>Корпоративные еврооблигации</b>																		
Евразхолдинг 06	\$ 150	8.875	25.09.2006	206	101.28	101.57	-0.01	0.00	-0.28	6.46	8.76	169	B+	B1	BB-	0.53	0.51	
Роснефть 06	\$ 150	12.75	20.11.2006	262	104.52	105.03	0.45	-0.20	-0.57	6.05	12.20	126	B+	Baa2	BB-	0.67	0.66	
АМТЕЛ 07	\$ 175	9.25	30.06.2007	484	100.88	101.13	1.00	0.00	0.00	8.51	9.17	375				1.25	1.20	
ГАЗПРОМ 07	\$ 500	9.125	25.04.2007	418	104.00	104.40	-0.13	-0.08	-0.18	5.43	8.77	65	BB+	Baa2	BB-	1.07	1.04	
ТНК 07	\$ 700	11	06.11.2007	613	108.01	108.42	0.18	-0.08	-0.27	5.87	10.18	114		Ba2		1.52	1.48	
МТС 08	\$ 400	9.75	30.01.2008	698	105.78	106.27	0.03	-0.08	-0.21	6.46	9.22	173	BB-			1.77	1.71	
Система 08	\$ 350	10.25	14.04.2008	773	106.66	107.05	0.07	-0.15	0.06	6.79	9.61	207	B	B3	B+	1.88	1.82	
Алроса 08	\$ 500	8.125	06.05.2008	795	105.25	110.00	0.15	0.04	0.08	5.51	7.72	78	B			1.98	1.94	
Вимм-Билль-Данн	\$ 150	8.5	21.05.2008	810	102.15	102.78	0.10	0.17	0.89	7.42	8.32	269	B+	B3		2.01	1.94	
ММК 08	\$ 300	8	21.10.2008	963	102.20	102.79	0.08	-0.20	-0.15	7.06	7.83	235	BB-		BB-	2.35	2.27	
Сибнефть 09	\$ 500	10.75	15.01.2009	1049	112.46	113.00	0.12	-0.03	-0.30	5.94	9.56	122	BB	Ba2		2.52	2.45	
Северсталь 09	\$ 325	8.625	24.02.2009	1089	103.58	104.15	0.06	-0.13	-0.15	7.26	8.33	254	B+	B2	BB-	2.68	2.58	
Евразхолдинг 09	\$ 300	10.88	03.08.2009	1249	110.66	111.23	0.07	-0.05	-0.36	7.28	9.83	256	B+	B1	BB-	2.94	2.84	
НОРНИКЕЛЬ 09	\$ 500	7.125	30.09.2009	1307	102.07	102.70	-0.25	0.01	-0.29	6.46	6.98	176	BB+	Ba2	BBB	3.12	3.03	
ГАЗПРОМ 09	\$ 700	10.5	21.10.2009	1328	115.25	115.75	-0.07	-0.03	-0.05	5.77	9.11	104	BB+	Baa2	BB+	3.04	2.96	
Мегафон 09	\$ 375	8	10.12.2009	1378	102.45	103.04	-0.22	-0.04	0.39	7.24	7.81	253	B+		BB	3.27	3.16	
Вымпелком 10	\$ 300	8	11.02.2010	1441	102.26	102.84	0.09	0.01	-0.01	7.33	7.82	261	BB	B1		3.44	3.32	
ГАЗПРОМ 10	€ 1 000	7.8	27.09.2010	1669	114.22	114.63	-0.19	0.52	0.53	4.29	6.83	92	BB+	Baa2	BB+	3.94	3.78	
МТС 10	\$ 400	8.375	14.10.2010	1686	104.34	104.87	-0.26	-0.20	-0.28	7.22	8.03	254	BB-			3.83	3.69	
Вымпелком 11	\$ 300	8.375	22.10.2011	2059	104.94	105.52	0.00	0.00	0.00	7.29	7.98	261	BB	B1		4.49	4.33	
Система 11	\$ 350	8.875	28.01.2011	1792	105.37	106.05	0.09	-0.11	-0.15	7.54	8.42	286	B	B3	B+	4.06	3.92	
МТС 12	\$ 400	8	28.01.2012	2157	102.75	103.50	0.05	0.05	0.05	7.41	7.79	272	BB-			4.79	4.62	
Северсталь 14	\$ 375	9.25	19.04.2014	2969	108.97	109.97	0.37	0.17	0.85	7.74	8.49	310	B+	B2	BB-	5.81	5.59	
Алроса 14	\$ 800	8.875	17.11.2014	3181	116.16	116.66	-0.58	0.08	1.92	6.42	7.64	178	B			6.29	6.10	
ГАЗПРОМ 13-1	\$ 1 750	9.625	01.03.2013	2555	120.38	121.00	-0.32	0.68	0.84	6.01	8.00	133	BB+	Baa2	BB-	5.41	5.25	
ГАЗПРОМ 13-2	\$ 1 222	4.505	22.07.2013	2698	99.53	100.53	0.00	0.00	0.01	4.66	4.53	-2	BB+	Baa2	BB+	3.12	3.05	
ГАЗПРОМ 13-3	\$ 647	5.625	22.07.2013	2698	99.25	99.63	-0.50	0.07	0.28	5.88	5.67	119	BB+	Baa2	BB-	2.94	2.86	
ГАЗПРОМ 15	\$ 1 000	5.875	01.06.2015	3377	107.80	108.19	-0.16	0.49	1.23	4.81	5.45	126	BB+	Baa2	BB-	7.17	6.84	
ГАЗПРОМ 20	\$ 1 250	7.201	01.02.2020	5083	106.00	106.63	-0.24	-0.12	0.77	6.54	6.79	189	BB+	Baa2	BB-	9.10	8.82	
ГАЗПРОМ 34	\$ 1 000	8.625	28.04.2034	10283	128.00	129.25	-0.11	0.38	2.46	6.45	6.74	181	BB+	Baa2	BB-	12.41	12.02	

Источники: REUTERS

ЭМИТЕНТЫ	ОБЪЁМ		ПОГАШЕНИЕ		ЦЕНА		ИЗМЕНЕНИЕ,%			ДОХОДНОСТЬ,%			РЕЙТИНГ			ДЮРАЦИЯ	
	Объем, млн.	Купон,%	Погашение	Дней до погашения	Покупка	Продажа	день	неделю	месяц	К погаш.	Текущая	Спрэд к benchmark	S&P	Moody's	Fitch	Дюр. лет.	Мод. дюр
<b>Банковские еврооблигации</b>																	
Альфабанк 06	\$ 190	8	13.04.2006	41	100.06	100.31	0.03	-0.10	-0.14	6.76	8.00	240	BB-	Ba2	B+	0.10	0.10
Банк ЗЕНИТ 06	\$ 125	9.25	12.06.2006	101	100.63	101.06	0.00	-0.13	-0.13	6.69	9.19	202		B1	B	0.26	0.26
Сбербанк 06	\$ 1 000	6.37	24.10.2006	235	100.75	100.95	0.00	-0.05	-0.21	5.41	6.32	42		A2	BBB	0.33	0.33
ВТБ 06	\$ 350	5.851	22.06.2006	111	100.13	100.30	0.27	-0.14	-0.20	5.80	5.84	63	BBB		BBB		
Промсвязьбанк 06	\$ 200	10.25	27.10.2006	238	101.66	101.99	-0.05	0.00	0.00	7.51	10.08	271	B	Ba3	B	0.62	0.59
МДМ 06	\$ 200	9.375	23.09.2006	204	101.57	101.90	-0.11	-0.04	-0.37	6.13	9.23	124	B+	Ba2	BB-	0.54	0.53
Петрокоммерц 07	\$ 120	9	09.02.2007	343	101.38	102.05	-0.29	0.07	-0.49	7.41	8.88	260	B	Ba3	B	0.90	0.87
Альфабанк 07	\$ 150	7.75	09.02.2007	343	101.15	101.57	0.04	0.12	0.19	6.43	7.66	167	BB-	Ba2	B	0.91	0.89
Росбанк, 07	\$ 150	7.625	09.07.2007	493	100.97	101.60	-0.30	0.01	-	6.86	7.55	202	B-		B	1.30	1.22
НОМОС 07	\$ 100	9.125	13.02.2007	347	101.69	102.19	0.10	0.35	0.26	7.21	8.97	239		Ba3	B	0.91	0.88
Моснарбанк 07	\$ 200	6.344	05.10.2007	581	101.54	102.03	0.08	-0.10	-0.04	5.69	6.25	67			BBB		
ИБГ Никойл	\$ 150	9	19.03.2007	381	101.81	102.23	-0.10	0.20	0.27	7.15	8.84	238			B	0.97	0.94
Русс. Станд 07	\$ 300	8.75	14.04.2007	407	101.35	101.85	-0.15	-0.08	-0.25	7.44	8.63	265	BBB+			1.04	1.01
ВТБ 07	\$ 300	7.56	30.07.2007	514	103.09	103.41	0.06	-0.06	-0.02	5.50	7.33	59	BBB		BBB		2.45
МБРР 08	\$ 150	8.625	03.03.2008	731	101.50	102.08	0.11	0.20	0.15	7.80	8.50	307			B	1.87	1.80
Альфабанк 08	\$ 250	7.75	02.07.2008	852	101.49	101.99	0.00	0.20	0.84	7.04	7.64	230	BB-	Ba2	B	2.14	2.07
Газпромбанк 08	\$ 1 050	7.25	30.10.2008	972	102.66	103.21	0.33	-0.18	-0.18	6.14	7.06	143	BB	Baa1		2.40	2.33
ВТБ 08	\$ 550	6.875	11.12.2008	1014	102.75	103.23	0.07	-0.04	-0.36	5.78	6.69	107	BBB		BBB	2.53	2.46
Росбанк, 09	€ 225	9.75	24.09.2009	1301	104.70	105.57	0.48	0.18	0.52	7.49	9.31	286	B-		B	2.06	2.02
Моснарбанк 08	\$ 150	4.375	30.06.2008	850	96.36	97.03	-0.01	-0.07	0.03	6.08	4.54	135			BBB	2.21	2.14
ХКБ Банк 08-1	\$ 150	9.125	04.02.2008	703	101.91	102.66	0.00	0.26	0.42	8.02	8.95	327	B-			1.78	1.72
ХКБ Банк 08-2	\$ 275	8.625	30.06.2008	850	100.98	101.74	0.24	0.25	0.49	8.14	8.54	341	B-			2.12	2.04
Банк Москвы, 09	\$ 250	8	28.09.2009	1305	105.00	105.70	-0.03	0.04	-0.28	6.40	7.62	170			BBB	3.08	2.98
Банк Москвы, 10	\$ 300	7.375	26.11.2010	1729	103.83	104.60	0.23	0.11	-0.28	6.42	7.10	174			BBB	4.01	3.89
ВТБ 11	\$ 450	7.5	12.10.2011	2049	107.26	107.76	-0.23	-0.03	-0.18	5.95	6.99	128	BBB		BBB	4.58	4.45
ВТБ 15	\$ 750	6.315	04.02.2015	3260	101.63	102.13	-0.25	0.10	0.16	5.80	6.21	108	BBB		BBB	3.33	3.24
Сбербанк 15	\$ 1 000	6.23	11.02.2015	3267	100.89	101.39	0.01	0.07	-0.31	5.97	6.18	126		A2	BBB	3.53	3.43
ВТБ 35	\$ 1 000	6.25	30.06.2035	10711	102.93	103.43	-1.02	0.27	0.79	6.04	6.07	142	BBB		BBB	13.86	13.45

Источники: REUTERS

**Мировой рынок долга**

ЭМИТЕНТЫ	ЦЕНА		ИЗМЕНЕНИЕ,%			ДОХОДНОСТЬ,%	ДЮРАЦИЯ	РЕЙТИНГ	
	По закрытию	Последняя котировка	день	неделя	месяц			До погашения	Дюрация
US10YT=RR	98.94	98.86	-0.36	-0.26	-0.16	4.64	8.10	AAA	Aaa
US30YT=RR	98.16	98.02	-0.86	-0.21	-9.32	4.62	16.56	AAA	Aaa
EU2YT=RR	99.62	99.41	0.11	-0.15	-0.08	3.09	1.74	AAA	Aaa
EU10YT=RR	99.39	99.33	-0.49	-0.34	-0.08	3.58	8.40	AAA	Aaa
MEXGLB26=RR	162.56	162.81	-0.88	1.85	2.99	6.06	10.33	BBB	Baa1
BRAGLB27=RR	137.44	137.38	-0.41	1.06	6.47	6.78	10.46	BB	Ba3
TRGLB30=RR	158.75	159.44	-0.16	0.40	3.52	6.80	10.89	BB-	Ba3
TRGLB10=RR	122.13	122.06	-0.10	-0.20	0.10	5.83	3.49	BB-	Ba3
ARGFRB=RR	32.50	32.50	0.00	0.00	0.00	0.00	0.00	B-	B3
ARGGLB30=RR	31.19	31.19	0.00	1.65	2.92	80.62	1.84	B-	B3
RUSGLB10=RR	105.63	105.44	0.00	0.00	-0.53	5.36	1.87	BBB	Baa2
RUSGLB30=RR	112.38	112.31	-0.28	0.56	1.12	5.62	7.86	BBB	Baa2

Источники: REUTERS

**Индексы JPM EMBI+**

EMBI+	СПРЭД		ИНДЕКС			ИЗМЕНЕНИЕ,%	
	Спрэд	Изменение за день	Значение	За день	С начала месяца	С начала года	За 12 месяцев
EMBI+	185	0	381.64	-0.29	-0.27	3.53	14.06
EMBI+ RUSSIA	97	1	428.28	-0.34	-0.40	0.56	10.93
EMBI+ MEXICO	109	4	331.94	-0.46	-0.95	0.37	7.41
EMBI+ TURKEY	168	-5	249.83	0.04	0.45	2.97	11.07
EMBI+ BRAZIL	215	4	535.34	-0.45	-0.30	6.19	20.08
EMBI+ VENG VUELA	213	-4	581.13	0.00	0.42	6.72	23.22

Источники: J.P. Morgan Chase, REUTERS

Настоящий документ предоставлен исключительно в порядке информации и не является предложением о проведении операций на рынке ценных бумаг, и, в частности, предложением об их покупке или продаже. Настоящий документ содержит информацию, полученную из источников, которые Банк Москвы рассматривает в качестве достоверных. Однако Банк Москвы, его руководство и сотрудники не могут гарантировать абсолютную точность, полноту и достоверность такой информации и не несут ответственности за возможные потери клиента в связи с ее использованием. Оценки и мнения, представленные в настоящем документе, основаны исключительно на заключениях аналитиков Банка в отношении анализируемых ценных бумаг и эмитентов. Вознаграждение аналитиков не связано и не зависит от содержания аналитических обзоров, которые они готовят, или от существа даваемых ими рекомендаций.

Банк Москвы, его руководство и сотрудники не несут ответственности за инвестиционные решения клиента, основанные на информации, содержащейся в настоящем документе. Банк Москвы, его руководство и сотрудники не несут ответственности в связи с прямыми или косвенными потерями и/или ущербом, возникшим в результате использования клиентом информации или какой-либо ее части при совершении операций с ценными бумагами. Банк Москвы не берет на себя обязательства регулярно обновлять информацию, которая содержится в настоящем документе или исправлять возможные неточности. Сделки, совершенные в прошлом и упомянутые в настоящем документе, не всегда являются индикативными для определения результатов будущих сделок. На стоимость, цену или величину дохода по ценным бумагам или производным инструментам, упомянутым в настоящем документе, могут оказывать неблагоприятное воздействие колебания обменных курсов валют. Инвестирование в российские ценные бумаги несет значительный риск, в связи с чем клиенту необходимо проводить собственный анализ рынка и исследование надежности российских эмитентов до совершения сделок.

Настоящий документ не может быть воспроизведен, полностью или частично, с него нельзя делать копии, выдержки из него не могут использоваться для каких-либо публикаций без предварительного письменного разрешения Банка Москвы. Банк Москвы не несет ответственности за несанкционированные действия третьих лиц, связанные с распространением настоящего документа или любой его части.

<b>КОНТАКТНАЯ ИНФОРМАЦИЯ</b>	<b>WWW.MMBANK.RU</b>	<b>+7 (495) 105-8000</b>	<b>+7 (495) 924-0080</b>
		<u>e-mail</u>	<u>вн. тел.</u>
<u>ВИЦЕ-ПРЕЗИДЕНТ</u>	<b>Сытников Алексей</b>		
<u>ДЕПАРТАМЕНТ УПРАВЛЕНИЯ АКТИВАМИ</u> Директор департамента	<b>Касьянова Елена</b>	Kasyanova_EA@mmbank.ru	46-79
<u>АНАЛИТИЧЕСКОЕ УПРАВЛЕНИЕ</u> Зам. директора департамента, начальник управления	Тремасов Кирилл	Tremasov_KV@mmbank.ru	45-92
<u>Отдел анализа рынка акций</u> Начальник отдела	Веденеев Владимир	Vedeneev_VY@mmbank.ru	28-17
Главный специалист	Скворцов Дмитрий	Skvortsov_DV@mmbank.ru	28-32
Специалист	Веселова Ольга	Veselova_OV@mmbank.ru	28-92
<u>Отдел анализа долговых рынков</u> Начальник отдела	Федоров Егор	Fedorov_EY@mmbank.ru	42-33
Главный специалист	Лямин Михаил	Lyamin_MY@mmbank.ru	28-44
<u>УПРАВЛЕНИЕ ТОРГОВЫХ ОПЕРАЦИЙ</u> Начальник управления	Беспалов Алексей	Bespalov_AV@mmbank.ru	42-20
Рынок облигаций	Храмцовский Станислав	HSS@mmbank.ru	28-95
Рынок акций	Волков Алексей	Volkov_A@mmbank.ru	28-37
<u>УПРАВЛЕНИЕ ПРОДАЖ</u> Менеджер по работе с клиентами	Толокнова Алла	Shuhova_AG@mmbank.ru	42-69
Менеджер по работе с клиентами	Борникова Наталья	Bornikova_NY@mmbank.ru	45-94